



CUORE POCITOS

UBICACION 26 DE MARZO N° 1263, MONTEVIDEO

PLANO VISTA EXTERIOR

ESCALA ---

FECHA 21/4/2022

La presente información es preliminar, quedando sujeta a modificaciones que por causas técnicas, naturales o de imposición de las autoridades pertinentes, pudieran ocurrir al ajustar el Proyecto Definitivo.

Las imágenes pueden presentar diferencias con la versión final real, las medidas definitivas surgirán del Plano a realizar por el Ing. Agrimensor.

La Dirección de Obra se reserva el derecho, en forma unilateral y en cualquier momento, a modificar las terminaciones que figuran en la ilustración, sin ir en detrimento del diseño ni la calidad. El mobiliario y equipamiento son de carácter ilustrativo. Antes de adquirir las unidades, solicite al vendedor / promotor la información técnica necesaria a efectos de confirmar los datos obtenidos y poder tomar una decisión informada.

Cipia
desarrollos inmobiliarios

ZIP

La presente información es preliminar, quedando sujeta a modificaciones que por causas técnicas, naturales o de imposición de las autoridades pertinentes, pudieran ocurrir al ajustar el Proyecto Definitivo. Las imágenes pueden presentar diferencias con la versión final real, las medidas definitivas surgirán del Plano a realizar por el Ing. Agrimensor. La Dirección de Obra se reserva el derecho, en forma unilateral y en cualquier momento, a modificar las terminaciones que figuran en la ilustración, sin ir en detrimento del diseño ni la calidad. El mobiliario y equipamiento son de carácter ilustrativo. Antes de adquirir las unidades, solicite al vendedor / promotor la información técnica necesaria a efectos de confirmar los datos obtenidos y poder tomar una decisión informada.

UBICACION 26 DE MARZO N° 1263, MONTEVIDEO

PLANO VISTA PISCINA

ESCALA ---

FECHA 21/4/2022

CUORE  POCITOS



La presente información es preliminar, quedando sujeta a modificaciones que por causas técnicas, naturales o de imposición de las autoridades pertinentes, pudieran ocurrir al ajustar el Proyecto Definitivo. Las imágenes pueden presentar diferencias con la versión final real, las medidas definitivas surgirán del Plano a realizar por el Ing. Agrimensor. La Dirección de Obra se reserva el derecho, en forma unilateral y en cualquier momento, a modificar las terminaciones que figuran en la ilustración, sin ir en detrimento del diseño ni la calidad. El mobiliario y equipamiento son de carácter ilustrativo. Antes de adquirir las unidades, solicite al vendedor / promotor la información técnica necesaria a efectos de confirmar los datos obtenidos y poder tomar una decisión informada.

UBICACION 26 DE MARZO N° 1263, MONTEVIDEO

PLANO VISTA BARBACOA

ESCALA ---

FECHA 21/4/2022

CUORE  POCITOS



La presente información es preliminar, quedando sujeta a modificaciones que por causas técnicas, naturales o de imposición de las autoridades pertinentes, pudieran ocurrir al ajustar el Proyecto Definitivo. Las imágenes pueden presentar diferencias con la versión final real, las medidas definitivas surgirán del Plano a realizar por el Ing. Agrimensor. La Dirección de Obra se reserva el derecho, en forma unilateral y en cualquier momento, a modificar las terminaciones que figuran en la ilustración, sin ir en detrimento del diseño ni la calidad. El mobiliario y equipamiento son de carácter ilustrativo. Antes de adquirir las unidades, solicite al vendedor / promotor la información técnica necesaria a efectos de confirmar los datos obtenidos y poder tomar una decisión informada.

UBICACION 26 DE MARZO N° 1263, MONTEVIDEO

PLANO VISTA GIMNASIO

ESCALA ---

FECHA 21/4/2022

CUORE  POCITOS



La presente información es preliminar, quedando sujeta a modificaciones que por causas técnicas, naturales o de imposición de las autoridades pertinentes, pudieran ocurrir al ajustar el Proyecto Definitivo. Las imágenes pueden presentar diferencias con la versión final real, las medidas definitivas surgirán del Plano a realizar por el Ing. Agrimensor. La Dirección de Obra se reserva el derecho, en forma unilateral y en cualquier momento, a modificar las terminaciones que figuran en la ilustración, sin ir en detrimento del diseño ni la calidad. El mobiliario y equipamiento son de carácter ilustrativo. Antes de adquirir las unidades, solicite al vendedor / promotor la información técnica necesaria a efectos de confirmar los datos obtenidos y poder tomar una decisión informada.

UBICACION 26 DE MARZO N° 1263, MONTEVIDEO

PLANO VISTA HALL DE ACCESO

ESCALA ---

FECHA 21/4/2022

CUORE  POCITOS



La presente información es preliminar, quedando sujeta a modificaciones que por causas técnicas, naturales o de imposición de las autoridades pertinentes, pudieran ocurrir al ajustar el Proyecto Definitivo. Las imágenes pueden presentar diferencias con la versión final real, las medidas definitivas surgirán del Plano a realizar por el Ing. Agrimensor. La Dirección de Obra se reserva el derecho, en forma unilateral y en cualquier momento, a modificar las terminaciones que figuran en la ilustración, sin ir en detrimento del diseño ni la calidad. El mobiliario y equipamiento son de carácter ilustrativo. Antes de adquirir las unidades, solicite al vendedor / promotor la información técnica necesaria a efectos de confirmar los datos obtenidos y poder tomar una decisión informada.

UBICACION 26 DE MARZO N° 1263, MONTEVIDEO

PLANO VISTA UNIDADES 03

ESCALA ---

FECHA 21/4/2022

CUORE  POCITOS



La presente información es preliminar, quedando sujeta a modificaciones que por causas técnicas, naturales o de imposición de las autoridades pertinentes, pudieran ocurrir al ajustar el Proyecto Definitivo. Las imágenes pueden presentar diferencias con la versión final real, las medidas definitivas surgirán del Plano a realizar por el Ing. Agrimensor. La Dirección de Obra se reserva el derecho, en forma unilateral y en cualquier momento, a modificar las terminaciones que figuran en la ilustración, sin ir en detrimento del diseño ni la calidad. El mobiliario y equipamiento son de carácter ilustrativo. Antes de adquirir las unidades, solicite al vendedor / promotor la información técnica necesaria a efectos de confirmar los datos obtenidos y poder tomar una decisión informada.

UBICACION 26 DE MARZO N° 1263, MONTEVIDEO

PLANO VISTA UNIDADES 05

ESCALA ---

FECHA 21/4/2022

CUORE  POCITOS



La presente información es preliminar, quedando sujeta a modificaciones que por causas técnicas, naturales o de imposición de las autoridades pertinentes, pudieran ocurrir al ajustar el Proyecto Definitivo. Las imágenes pueden presentar diferencias con la versión final real, las medidas definitivas surgirán del Plano a realizar por el Ing. Agrimensor. La Dirección de Obra se reserva el derecho, en forma unilateral y en cualquier momento, a modificar las terminaciones que figuran en la ilustración, sin ir en detrimento del diseño ni la calidad. El mobiliario y equipamiento son de carácter ilustrativo. Antes de adquirir las unidades, solicite al vendedor / promotor la información técnica necesaria a efectos de confirmar los datos obtenidos y poder tomar una decisión informada.

UBICACION 26 DE MARZO N° 1263, MONTEVIDEO

PLANO VISTA UNIDADES 08

ESCALA ---

FECHA 21/4/2022

CUORE  POCITOS



La presente información es preliminar, quedando sujeta a modificaciones que por causas técnicas, naturales o de imposición de las autoridades pertinentes, pudieran ocurrir al ajustar el Proyecto Definitivo. Las imágenes pueden presentar diferencias con la versión final real, las medidas definitivas surgirán del Plano a realizar por el Ing. Agrimensor. La Dirección de Obra se reserva el derecho, en forma unilateral y en cualquier momento, a modificar las terminaciones que figuran en la ilustración, sin ir en detrimento del diseño ni la calidad. El mobiliario y equipamiento son de carácter ilustrativo. Antes de adquirir las unidades, solicite al vendedor / promotor la información técnica necesaria a efectos de confirmar los datos obtenidos y poder tomar una decisión informada.

UBICACION 26 DE MARZO N° 1263, MONTEVIDEO

PLANO VISTA UNIDADES 09

ESCALA ---

FECHA 21/4/2022

CUORE  POCITOS



La presente información es preliminar, quedando sujeta a modificaciones que por causas técnicas, naturales o de imposición de las autoridades pertinentes, pudieran ocurrir al ajustar el Proyecto Definitivo. Las imágenes pueden presentar diferencias con la versión final real, las medidas definitivas surgirán del Plano a realizar por el Ing. Agrimensor. La Dirección de Obra se reserva el derecho, en forma unilateral y en cualquier momento, a modificar las terminaciones que figuran en la ilustración, sin ir en detrimento del diseño ni la calidad. El mobiliario y equipamiento son de carácter ilustrativo. Antes de adquirir las unidades, solicite al vendedor / promotor la información técnica necesaria a efectos de confirmar los datos obtenidos y poder tomar una decisión informada.

UBICACION 26 DE MARZO N° 1263, MONTEVIDEO

PLANO VISTA UNIDADES 10

ESCALA ---

FECHA 21/4/2022

CUORE  POCITOS



La presente información es preliminar, quedando sujeta a modificaciones que por causas técnicas, naturales o de imposición de las autoridades pertinentes, pudieran ocurrir al ajustar el Proyecto Definitivo. Las imágenes pueden presentar diferencias con la versión final real, las medidas definitivas surgirán del Plano a realizar por el Ing. Agrimensor. La Dirección de Obra se reserva el derecho, en forma unilateral y en cualquier momento, a modificar las terminaciones que figuran en la ilustración, sin ir en detrimento del diseño ni la calidad. El mobiliario y equipamiento son de carácter ilustrativo. Antes de adquirir las unidades, solicite al vendedor / promotor la información técnica necesaria a efectos de confirmar los datos obtenidos y poder tomar una decisión informada.

UBICACION 26 DE MARZO N° 1263, MONTEVIDEO

PLANO VISTA UNIDAD 1001

ESCALA ---

FECHA 21/4/2022

CUORE  POCITOS



La presente información es preliminar, quedando sujeta a modificaciones que por causas técnicas, naturales o de imposición de las autoridades pertinentes, pudieran ocurrir al ajustar el Proyecto Definitivo. Las imágenes pueden presentar diferencias con la versión final real, las medidas definitivas surgirán del Plano a realizar por el Ing. Agrimensor. La Dirección de Obra se reserva el derecho, en forma unilateral y en cualquier momento, a modificar las terminaciones que figuran en la ilustración, sin ir en detrimento del diseño ni la calidad. El mobiliario y equipamiento son de carácter ilustrativo. Antes de adquirir las unidades, solicite al vendedor / promotor la información técnica necesaria a efectos de confirmar los datos obtenidos y poder tomar una decisión informada.

UBICACION 26 DE MARZO N° 1263, MONTEVIDEO

PLANO VISTA UNIDAD 1002

ESCALA ---

FECHA 21/4/2022

CUORE  POCITOS



La presente información es preliminar, quedando sujeta a modificaciones que por causas técnicas, naturales o de imposición de las autoridades pertinentes, pudieran ocurrir al ajustar el Proyecto Definitivo. Las imágenes pueden presentar diferencias con la versión final real, las medidas definitivas surgirán del Plano a realizar por el Ing. Agrimensor. La Dirección de Obra se reserva el derecho, en forma unilateral y en cualquier momento, a modificar las terminaciones que figuran en la ilustración, sin ir en detrimento del diseño ni la calidad. El mobiliario y equipamiento son de carácter ilustrativo. Antes de adquirir las unidades, solicite al vendedor / promotor la información técnica necesaria a efectos de confirmar los datos obtenidos y poder tomar una decisión informada.

UBICACION 26 DE MARZO N° 1263, MONTEVIDEO

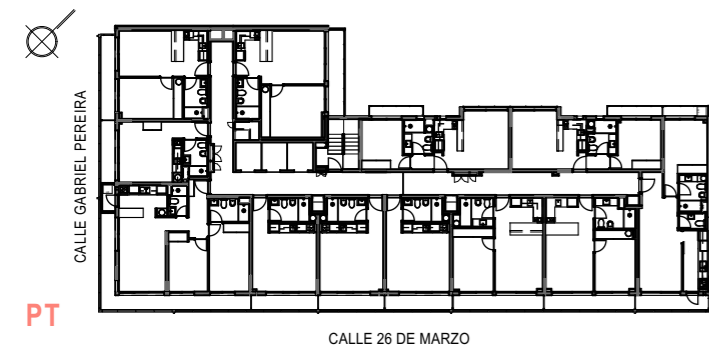
PLANO VISTA UNIDAD 1004

ESCALA ---

FECHA 21/4/2022

CUORE  POCITOS





PLANTA TIPO [NIVELES 03 A 09]

| UNIDADES | TIPO |
|--------------|---------------|
| 01 / 07 - 12 | 1 DORMITORIO |
| 02 / 04 - 06 | MONOAMBIENTE |
| 03 | 2 DORMITORIOS |

La presente información es preliminar, quedando sujeta a las modificaciones que por causas técnicas, naturales o de imposición de las autoridades pertinentes, pudieran ocurrir al ajustar el Proyecto Definitivo.

Las imágenes pueden presentar diferencias con la versión final real, las medidas definitivas surgirán del Plano a realizar por el Ingeniero Agrimensor.

La Dirección de Obra se reserva el derecho, en forma unilateral y en cualquier momento, a modificar las terminaciones que figuran en la ilustración, sin ir en detrimento del diseño ni la calidad. El mobiliario y equipamiento son de carácter ilustrativo. Antes de adquirir las unidades, solicite al vendedor / promotor la información técnica necesaria a efectos de confirmar los datos obtenidos y poder tomar una decisión informada.

CUORE  **POCITOS**

UBICACION **26 DE MARZO N° 1263, MONTEVIDEO**

PLANO **PLANTA TIPO [NIVELES 03 A 09]**

ESCALA **Se indica en plano**

FECHA **21/4/2022**

Cipia
desarrollos inmobiliarios

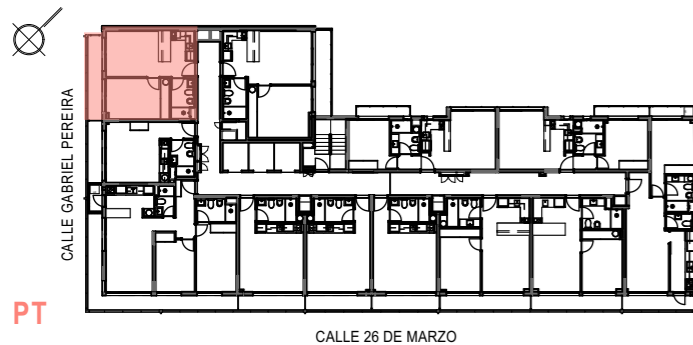
ZIP

ZINO/PROBST
ARQUITECTOS
www.zip.com.uy



PLANTA TIPO [NIVELES 03 A 09]
1:125

CALLE 26 DE MARZO



UNIDADES 101 A 901

| | |
|--------------------------------|----------------------|
| TIPO | 1 DORMITORIO |
| ÁREA CONSTRUIDA | 37.70 m ² |
| ÁREA EXTERIOR DE USO EXCLUSIVO | 6.10 m ² |
| CUOTA PARTE COMUNES | 7.70 m ² |
| ÁREA TOTAL (APPCU) | 51.50 m ² |
| ÁREA DE MENSURA | 33.60 m ² |

La presente información es preliminar, quedando sujeta a las modificaciones que por causas técnicas, naturales o de imposición de las autoridades pertinentes, pudieran ocurrir al ajustar el Proyecto Definitivo.

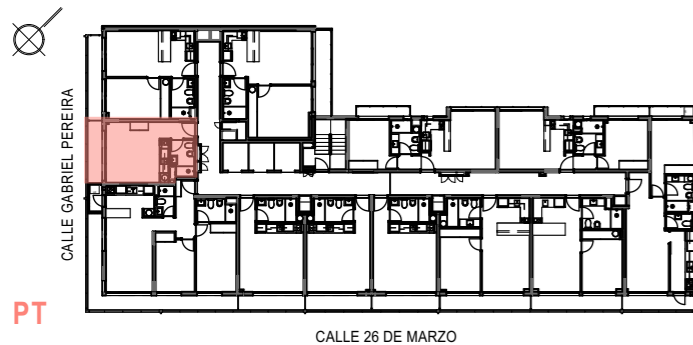
Las imágenes pueden presentar diferencias con la versión final real, las medidas definitivas surgirán del Plano a realizar por el Ingeniero Agrimensor.

La Dirección de Obra se reserva el derecho, en forma unilateral y en cualquier momento, a modificar las terminaciones que figuran en la ilustración, sin ir en detrimento del diseño ni la calidad. El mobiliario y equipamiento son de carácter ilustrativo. Antes de adquirir las unidades, solicite al vendedor / promotor la información técnica necesaria a efectos de confirmar los datos obtenidos y poder tomar una decisión informada.

| | |
|-----------------------------|---------------------------------|
| CUORE POCITOS | |
| UBICACION | 26 DE MARZO N° 1263, MONTEVIDEO |
| PLANO | UNIDADES 101-901 |
| ESCALA | Se indica en plano |
| FECHA | 21/4/2022 |



UNIDADES 101-901
1:19.53



UNIDADES 102 A 902

| | |
|--------------------------------|----------------------|
| TIPO | MONOAMBIENTE |
| ÁREA CONSTRUIDA | 25.50 m ² |
| ÁREA EXTERIOR DE USO EXCLUSIVO | 4.50 m ² |
| CUOTA PARTE COMUNES | 5.20 m ² |
| ÁREA TOTAL (APPCU) | 35.20 m ² |
| ÁREA DE MENSURA | 22.33 m ² |

La presente información es preliminar, quedando sujeta a las modificaciones que por causas técnicas, naturales o de imposición de las autoridades pertinentes, pudieran ocurrir al ajustar el Proyecto Definitivo.

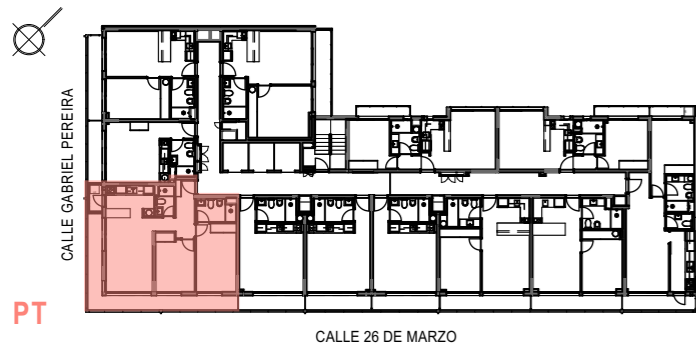
Las imágenes pueden presentar diferencias con la versión final real, las medidas definitivas surgirán del Plano a realizar por el Ingeniero Agrimensor.

La Dirección de Obra se reserva el derecho, en forma unilateral y en cualquier momento, a modificar las terminaciones que figuran en la ilustración, sin ir en detrimento del diseño ni la calidad. El mobiliario y equipamiento son de carácter ilustrativo. Antes de adquirir las unidades, solicite al vendedor / promotor la información técnica necesaria a efectos de confirmar los datos obtenidos y poder tomar una decisión informada.

| | |
|---|---------------------------------|
| CUORE  POCITOS | |
| UBICACION | 26 DE MARZO N° 1263, MONTEVIDEO |
| PLANO | UNIDADES 102-902 |
| ESCALA | Se indica en plano |
| FECHA | 21/4/2022 |



UNIDADES 102-902
1:40



UNIDADES 103 A 903

| | |
|--------------------------------|----------------------|
| TIPO | 2 DORMITORIOS |
| ÁREA CONSTRUIDA | 64.20 m ² |
| ÁREA EXTERIOR DE USO EXCLUSIVO | 18.70 m ² |
| CUOTA PARTE COMUNES | 13.20 m ² |
| ÁREA TOTAL (APPCU) | 96.10 m ² |
| ÁREA DE MENSURA | 57.84 m ² |

La presente información es preliminar, quedando sujeta a las modificaciones que por causas técnicas, naturales o de imposición de las autoridades pertinentes, pudieran ocurrir al ajustar el Proyecto Definitivo. Las imágenes pueden presentar diferencias con la versión final real, las medidas definitivas surgirán del Plano a realizar por el Ingeniero Agrimensor. La Dirección de Obra se reserva el derecho, en forma unilateral y en cualquier momento, a modificar las terminaciones que figuran en la ilustración, sin ir en detrimento del diseño ni la calidad. El mobiliario y equipamiento son de carácter ilustrativo. Antes de adquirir las unidades, solicite al vendedor / promotor la información técnica necesaria a efectos de confirmar los datos obtenidos y poder tomar una decisión informada.

CUORE  **POCITOS**

Cipia
desarrollos inmobiliarios

ZIP

ZINO/PROBST
ARQUITECTOS
www.zip.com.uy

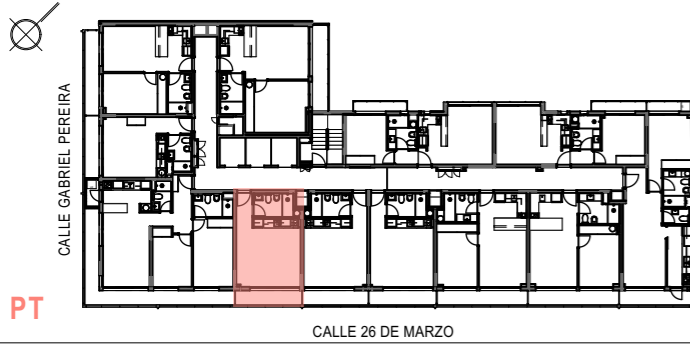
| | |
|-----------|---------------------------------|
| UBICACION | 26 DE MARZO N° 1263, MONTEVIDEO |
| PLANO | UNIDADES 103-903 |
| ESCALA | Se indica en plano |
| FECHA | 21/4/2022 |



UNIDADES 103-903
1:19.53



VARIANTES DE DORMITORIO PRINCIPAL
1:50



UNIDADES 104 A 904

| | |
|--------------------------------|----------------------|
| TIPO | MONOAMBIENTE |
| ÁREA CONSTRUIDA | 28.50 m ² |
| ÁREA EXTERIOR DE USO EXCLUSIVO | 4.70 m ² |
| CUOTA PARTE COMUNES | 5.80 m ² |
| ÁREA TOTAL (APPCU) | 39.00 m ² |
| ÁREA DE MENSURA | 25.65 m ² |

La presente información es preliminar, quedando sujeta a las modificaciones que por causas técnicas, naturales o de imposición de las autoridades pertinentes, pudieran ocurrir al ajustar el Proyecto Definitivo.

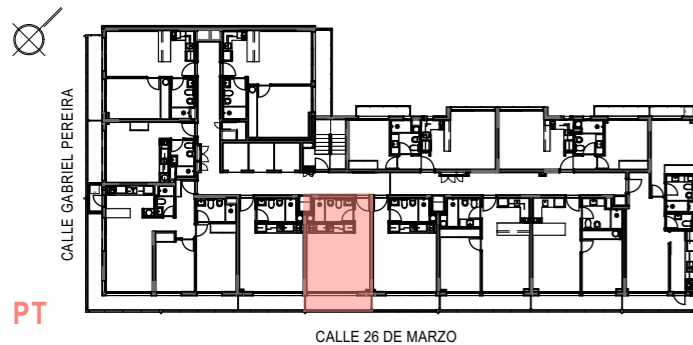
Las imágenes pueden presentar diferencias con la versión final real, las medidas definitivas surgirán del Plano a realizar por el Ingeniero Agrimensor.

La Dirección de Obra se reserva el derecho, en forma unilateral y en cualquier momento, a modificar las terminaciones que figuran en la ilustración, sin ir en detrimento del diseño ni la calidad. El mobiliario y equipamiento son de carácter ilustrativo. Antes de adquirir las unidades, solicite al vendedor / promotor la información técnica necesaria a efectos de confirmar los datos obtenidos y poder tomar una decisión informada.

| | |
|---|---------------------------------|
| CUORE  POCITOS | |
| UBICACION | 26 DE MARZO N° 1263, MONTEVIDEO |
| PLANO | UNIDADES 104-904 |
| ESCALA | Se indica en plano |
| FECHA | 21/4/2022 |



UNIDADES 104-904
1:50



UNIDADES 105 A 905

| | |
|--------------------------------|----------------------|
| TIPO | MONOAMBIENTE |
| ÁREA CONSTRUIDA | 28.20 m ² |
| ÁREA EXTERIOR DE USO EXCLUSIVO | 4.60 m ² |
| CUOTA PARTE COMUNES | 5.80 m ² |
| ÁREA TOTAL (APPCU) | 38.60 m ² |
| ÁREA DE MENSURA | 25.36 m ² |

La presente información es preliminar, quedando sujeta a las modificaciones que por causas técnicas, naturales o de imposición de las autoridades pertinentes, pudieran ocurrir al ajustar el Proyecto Definitivo.

Las imágenes pueden presentar diferencias con la versión final real, las medidas definitivas surgirán del Plano a realizar por el Ingeniero Agrimensor.

La Dirección de Obra se reserva el derecho, en forma unilateral y en cualquier momento, a modificar las terminaciones que figuran en la ilustración, sin ir en detrimento del diseño ni la calidad. El mobiliario y equipamiento son de carácter ilustrativo. Antes de adquirir las unidades, solicite al vendedor / promotor la información técnica necesaria a efectos de confirmar los datos obtenidos y poder tomar una decisión informada.

CUORE  **POCITOS**

Cipia
desarrollos inmobiliarios

ZIP

ZINO/PROBST
ARQUITECTOS
www.zip.com.uy

UBICACION 26 DE MARZO N° 1263, MONTEVIDEO

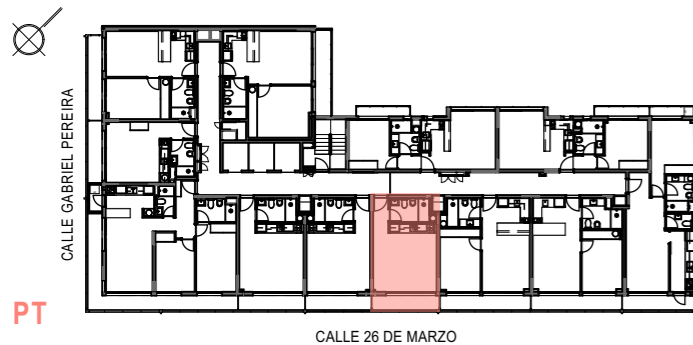
PLANO UNIDADES 105-905

ESCALA Se indica en plano

FECHA 21/4/2022



UNIDADES 105-905
1:50



UNIDADES 106 A 906

| | |
|--------------------------------|----------------------|
| TIPO | MONOAMBIENTE |
| ÁREA CONSTRUIDA | 28.20 m ² |
| ÁREA EXTERIOR DE USO EXCLUSIVO | 4.60 m ² |
| CUOTA PARTE COMUNES | 5.80 m ² |
| ÁREA TOTAL (APPCU) | 38.60 m ² |
| ÁREA DE MENSURA | 25.34 m ² |

La presente información es preliminar, quedando sujeta a las modificaciones que por causas técnicas, naturales o de imposición de las autoridades pertinentes, pudieran ocurrir al ajustar el Proyecto Definitivo.

Las imágenes pueden presentar diferencias con la versión final real, las medidas definitivas surgirán del Plano a realizar por el Ingeniero Agrimensor.

La Dirección de Obra se reserva el derecho, en forma unilateral y en cualquier momento, a modificar las terminaciones que figuran en la ilustración, sin ir en detrimento del diseño ni la calidad. El mobiliario y equipamiento son de carácter ilustrativo. Antes de adquirir las unidades, solicite al vendedor / promotor la información técnica necesaria a efectos de confirmar los datos obtenidos y poder tomar una decisión informada.

CUORE  **POCITOS**

UBICACION **26 DE MARZO N° 1263, MONTEVIDEO**

PLANO **UNIDADES 106-906**

ESCALA **Se indica en plano**

FECHA **21/4/2022**

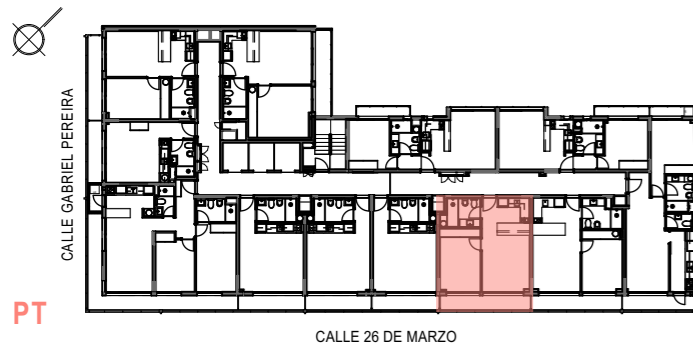
Cipia
desarrollos inmobiliarios

ZIP

ZINO/PROBST
ARQUITECTOS
www.zip.com.uy



UNIDADES 106-906
1:50



UNIDADES 207 A 907

| | |
|--------------------------------|----------------------|
| TIPO | 1 DORMITORIO |
| ÁREA CONSTRUIDA | 39.70 m ² |
| ÁREA EXTERIOR DE USO EXCLUSIVO | 6.60 m ² |
| CUOTA PARTE COMUNES | 8.10 m ² |
| ÁREA TOTAL (APPCU) | 54.40 m ² |
| ÁREA DE MENSURA | 36.11 m ² |

La presente información es preliminar, quedando sujeta a las modificaciones que por causas técnicas, naturales o de imposición de las autoridades pertinentes, pudieran ocurrir al ajustar el Proyecto Definitivo.

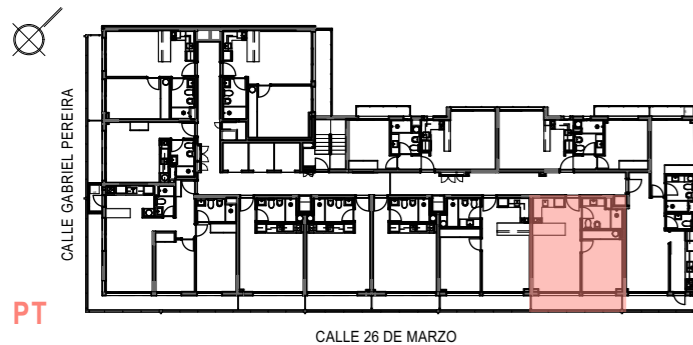
Las imágenes pueden presentar diferencias con la versión final real, las medidas definitivas surgirán del Plano a realizar por el Ingeniero Agrimensor.

La Dirección de Obra se reserva el derecho, en forma unilateral y en cualquier momento, a modificar las terminaciones que figuran en la ilustración, sin ir en detrimento del diseño ni la calidad. El mobiliario y equipamiento son de carácter ilustrativo. Antes de adquirir las unidades, solicite al vendedor / promotor la información técnica necesaria a efectos de confirmar los datos obtenidos y poder tomar una decisión informada.

| | |
|-----------------------------|---------------------------------|
| CUORE POCITOS | |
| UBICACION | 26 DE MARZO N° 1263, MONTEVIDEO |
| PLANO | UNIDADES 207-907 |
| ESCALA | Se indica en plano |
| FECHA | 21/4/2022 |



UNIDADES 207-907
1:50



UNIDADES 208 A 908

| | |
|--------------------------------|----------------------|
| TIPO | 1 DORMITORIO |
| ÁREA CONSTRUIDA | 39.40 m ² |
| ÁREA EXTERIOR DE USO EXCLUSIVO | 6.60 m ² |
| CUOTA PARTE COMUNES | 8.10 m ² |
| ÁREA TOTAL (APPCU) | 54.10 m ² |
| ÁREA DE MENSURA | 35.96 m ² |

La presente información es preliminar, quedando sujeta a las modificaciones que por causas técnicas, naturales o de imposición de las autoridades pertinentes, pudieran ocurrir al ajustar el Proyecto Definitivo.

Las imágenes pueden presentar diferencias con la versión final real, las medidas definitivas surgirán del Plano a realizar por el Ingeniero Agrimensor.

La Dirección de Obra se reserva el derecho, en forma unilateral y en cualquier momento, a modificar las terminaciones que figuran en la ilustración, sin ir en detrimento del diseño ni la calidad. El mobiliario y equipamiento son de carácter ilustrativo. Antes de adquirir las unidades, solicite al vendedor / promotor la información técnica necesaria a efectos de confirmar los datos obtenidos y poder tomar una decisión informada.

CUORE  **POCITOS**

Cipia
desarrollos inmobiliarios

ZIP

ZINO/PROBST
ARQUITECTOS
www.zip.com.uy

UBICACION 26 DE MARZO N° 1263, MONTEVIDEO

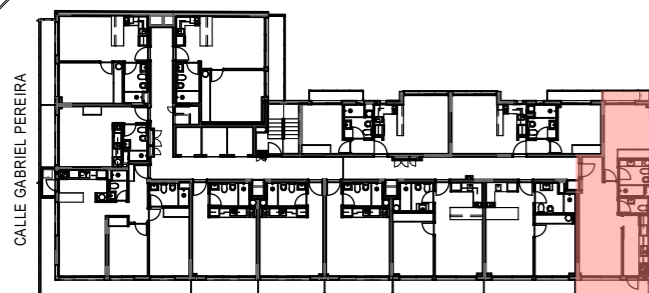
PLANO UNIDADES 208-908

ESCALA Se indica en plano

FECHA 21/4/2022



UNIDADES 208-908
1:50



UNIDADES 309 A 909

| | |
|--------------------------------|----------------------|
| TIPO | 1 DORMITORIO |
| ÁREA CONSTRUIDA | 50.60 m ² |
| ÁREA EXTERIOR DE USO EXCLUSIVO | 7.30 m ² |
| CUOTA PARTE COMUNES | 10.10 m ² |
| ÁREA TOTAL (APPCU) | 68.00 m ² |
| ÁREA DE MENSURA | 44.64 m ² |

La presente información es preliminar, quedando sujeta a las modificaciones que por causas técnicas, naturales o de imposición de las autoridades pertinentes, pudieran ocurrir al ajustar el Proyecto Definitivo.

Las imágenes pueden presentar diferencias con la versión final real, las medidas definitivas surgirán del Plano a realizar por el Ingeniero Agrimensor.

La Dirección de Obra se reserva el derecho, en forma unilateral y en cualquier momento, a modificar las terminaciones que figuran en la ilustración, sin ir en detrimento del diseño ni la calidad. El mobiliario y equipamiento son de carácter ilustrativo. Antes de adquirir las unidades, solicite al vendedor / promotor la información técnica necesaria a efectos de confirmar los datos obtenidos y poder tomar una decisión informada.

CUORE  **POCITOS**

Cipia
desarrollos inmobiliarios

ZIP

ZINO/PROBST
ARQUITECTOS
www.zip.com.uy

| | |
|-----------|---------------------------------|
| UBICACION | 26 DE MARZO N° 1263, MONTEVIDEO |
| PLANO | UNIDADES 309-909 |
| ESCALA | Se indica en plano |
| FECHA | 13/9/2022 |

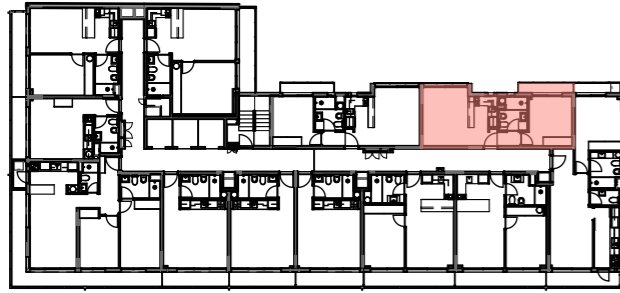
PT



UNIDADES 309-909 [PLANO ROTADO 90°]
1:50



CALLE GABRIEL PEREIRA



UNIDADES 310 A 910

| | |
|--------------------------------|----------------------|
| TIPO | 1 DORMITORIO |
| ÁREA CONSTRUIDA | 38.40 m ² |
| ÁREA EXTERIOR DE USO EXCLUSIVO | 2.30 m ² |
| CUOTA PARTE COMUNES | 7.90 m ² |
| ÁREA TOTAL (APPCU) | 48.60 m ² |
| ÁREA DE MENSURA | 33.54 m ² |

La presente información es preliminar, quedando sujeta a las modificaciones que por causas técnicas, naturales o de imposición de las autoridades pertinentes, pudieran ocurrir al ajustar el Proyecto Definitivo.

Las imágenes pueden presentar diferencias con la versión final real, las medidas definitivas surgirán del Plano a realizar por el Ingeniero Agrimensor.

La Dirección de Obra se reserva el derecho, en forma unilateral y en cualquier momento, a modificar las terminaciones que figuran en la ilustración, sin ir en detrimento del diseño ni la calidad. El mobiliario y equipamiento son de carácter ilustrativo. Antes de adquirir las unidades, solicite al vendedor / promotor la información técnica necesaria a efectos de confirmar los datos obtenidos y poder tomar una decisión informada.

CUORE POCITOS

| | |
|-----------|---------------------------------|
| UBICACION | 26 DE MARZO N° 1263, MONTEVIDEO |
| PLANO | UNIDADES 310-910 |
| ESCALA | Se indica en plano |
| FECHA | 13/9/2022 |

Cipia

desarrollos inmobiliarios

ZIP

ZINO/PROBST
ARQUITECTOS
www.zip.com.uy

PT

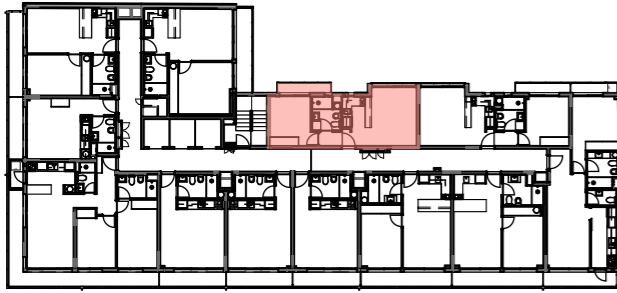
CALLE 26 DE MARZO



UNIDADES 310-910
1:40



CALLE GABRIEL PEREIRA



UNIDADES 311 A 911

| | |
|--------------------------------|----------------------|
| TIPO | 1 DORMITORIO |
| ÁREA CONSTRUIDA | 38.20 m ² |
| ÁREA EXTERIOR DE USO EXCLUSIVO | 2.30 m ² |
| CUOTA PARTE COMUNES | 7.80 m ² |
| ÁREA TOTAL (APPCU) | 48.30 m ² |
| ÁREA DE MENSURA | 33.34 m ² |

La presente información es preliminar, quedando sujeta a las modificaciones que por causas técnicas, naturales o de imposición de las autoridades pertinentes, pudieran ocurrir al ajustar el Proyecto Definitivo.

Las imágenes pueden presentar diferencias con la versión final real, las medidas definitivas surgirán del Plano a realizar por el Ingeniero Agrimensor.

La Dirección de Obra se reserva el derecho, en forma unilateral y en cualquier momento, a modificar las terminaciones que figuran en la ilustración, sin ir en detrimento del diseño ni la calidad. El mobiliario y equipamiento son de carácter ilustrativo. Antes de adquirir las unidades, solicite al vendedor / promotor la información técnica necesaria a efectos de confirmar los datos obtenidos y poder tomar una decisión informada.

CUORE POCITOS

| | |
|-----------|---------------------------------|
| UBICACION | 26 DE MARZO N° 1263, MONTEVIDEO |
| PLANO | UNIDADES 311-911 |
| ESCALA | Se indica en plano |
| FECHA | 13/9/2022 |

Cipia

desarrollos inmobiliarios

ZIP

ZINO/PROBST
ARQUITECTOS
www.zip.com.uy

PT

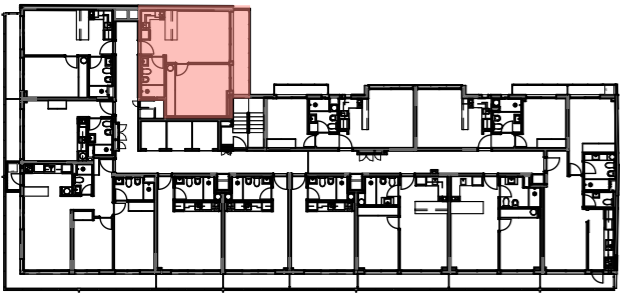
CALLE 26 DE MARZO



UNIDADES 311-911
1:40



CALLE GABRIEL PEREIRA



PT

CALLE 26 DE MARZO

UNIDADES 312 A 912

| | |
|--------------------------------|----------------------|
| TIPO | 1 DORMITORIO |
| ÁREA CONSTRUIDA | 42.50 m ² |
| ÁREA EXTERIOR DE USO EXCLUSIVO | 6.40 m ² |
| CUOTA PARTE COMUNES | 8.80 m ² |
| ÁREA TOTAL (APPCU) | 57.70 m ² |
| ÁREA DE MENSURA | 38.83 m ² |

La presente información es preliminar, quedando sujeta a las modificaciones que por causas técnicas, naturales o de imposición de las autoridades pertinentes, pudieran ocurrir al ajustar el Proyecto Definitivo.

Las imágenes pueden presentar diferencias con la versión final real, las medidas definitivas surgirán del Plano a realizar por el Ingeniero Agrimensor.

La Dirección de Obra se reserva el derecho, en forma unilateral y en cualquier momento, a modificar las terminaciones que figuran en la ilustración, sin ir en detrimento del diseño ni la calidad. El mobiliario y equipamiento son de carácter ilustrativo. Antes de adquirir las unidades, solicite al vendedor / promotor la información técnica necesaria a efectos de confirmar los datos obtenidos y poder tomar una decisión informada.

| | |
|---|---------------------------------|
| CUORE  POCITOS | |
| UBICACION | 26 DE MARZO N° 1263, MONTEVIDEO |
| PLANO | UNIDADES 312-912 |
| ESCALA | Se indica en plano |
| FECHA | 13/9/2022 |

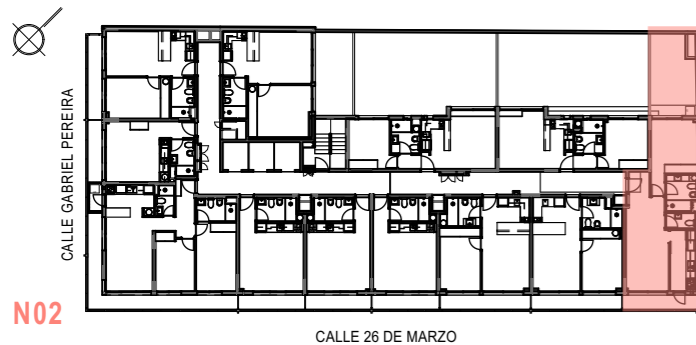
Cipia
desarrollos inmobiliarios

ZIP

ZINO/PROBST
ARQUITECTOS
www.zip.com.uy



UNIDADES 312-912
1:50



| UNIDAD 209 | |
|--------------------------------|----------------------|
| TIPO | 1 DORMITORIO |
| ÁREA CONSTRUIDA | 50.60 m ² |
| ÁREA EXTERIOR DE USO EXCLUSIVO | 22.00 m ² |
| CUOTA PARTE COMUNES | 10.10 m ² |
| ÁREA TOTAL (APPCU) | 82.70 m ² |
| ÁREA DE MENSURA | 44.64 m ² |

La presente información es preliminar, quedando sujeta a las modificaciones que por causas técnicas, naturales o de imposición de las autoridades pertinentes, pudieran ocurrir al ajustar el Proyecto Definitivo.

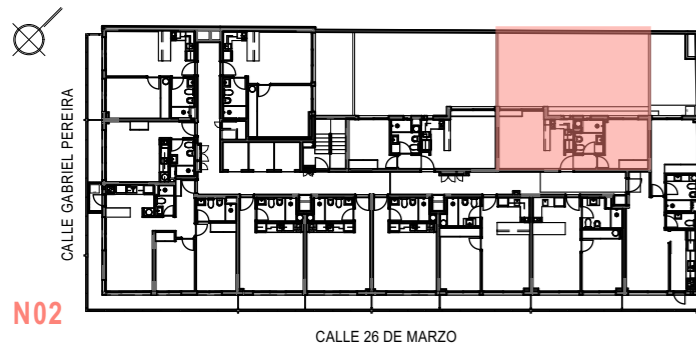
Las imágenes pueden presentar diferencias con la versión final real, las medidas definitivas surgirán del Plano a realizar por el Ingeniero Agrimensor.

La Dirección de Obra se reserva el derecho, en forma unilateral y en cualquier momento, a modificar las terminaciones que figuran en la ilustración, sin ir en detrimento del diseño ni la calidad. El mobiliario y equipamiento son de carácter ilustrativo. Antes de adquirir las unidades, solicite al vendedor / promotor la información técnica necesaria a efectos de confirmar los datos obtenidos y poder tomar una decisión informada.

| | |
|---|---------------------------------|
| CUORE  POCITOS | |
| UBICACION | 26 DE MARZO N° 1263, MONTEVIDEO |
| PLANO | UNIDAD 209 |
| ESCALA | Se indica en plano |
| FECHA | 13/9/2022 |



UNIDAD 209 [PLANO ROTADO 90°]
1:50



| UNIDAD 210 | |
|--------------------------------|----------------------|
| TIPO | 1 DORMITORIO |
| ÁREA CONSTRUIDA | 38.40 m ² |
| ÁREA EXTERIOR DE USO EXCLUSIVO | 52.10 m ² |
| CUOTA PARTE COMUNES | 7.90 m ² |
| ÁREA TOTAL (APPCU) | 98.40 m ² |
| ÁREA DE MENSURA | 33.62 m ² |

La presente información es preliminar, quedando sujeta a las modificaciones que por causas técnicas, naturales o de imposición de las autoridades pertinentes, pudieran ocurrir al ajustar el Proyecto Definitivo.

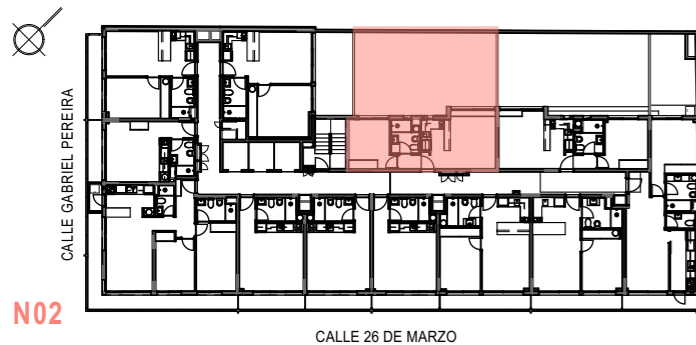
Las imágenes pueden presentar diferencias con la versión final real, las medidas definitivas surgirán del Plano a realizar por el Ingeniero Agrimensor.

La Dirección de Obra se reserva el derecho, en forma unilateral y en cualquier momento, a modificar las terminaciones que figuran en la ilustración, sin ir en detrimento del diseño ni la calidad. El mobiliario y equipamiento son de carácter ilustrativo. Antes de adquirir las unidades, solicite al vendedor / promotor la información técnica necesaria a efectos de confirmar los datos obtenidos y poder tomar una decisión informada.

| | |
|---|---------------------------------|
| CUORE  POCITOS | |
| UBICACION | 26 DE MARZO N° 1263, MONTEVIDEO |
| PLANO | UNIDAD 210 |
| ESCALA | Se indica en plano |
| FECHA | 13/9/2022 |



UNIDAD 210
1:50



| UNIDAD 211 | |
|--------------------------------|----------------------|
| TIPO | 1 DORMITORIO |
| ÁREA CONSTRUIDA | 38.20 m ² |
| ÁREA EXTERIOR DE USO EXCLUSIVO | 49.10 m ² |
| CUOTA PARTE COMUNES | 7.80 m ² |
| ÁREA TOTAL (APPCU) | 95.10 m ² |
| ÁREA DE MENSURA | 33.43 m ² |

La presente información es preliminar, quedando sujeta a las modificaciones que por causas técnicas, naturales o de imposición de las autoridades pertinentes, pudieran ocurrir al ajustar el Proyecto Definitivo.

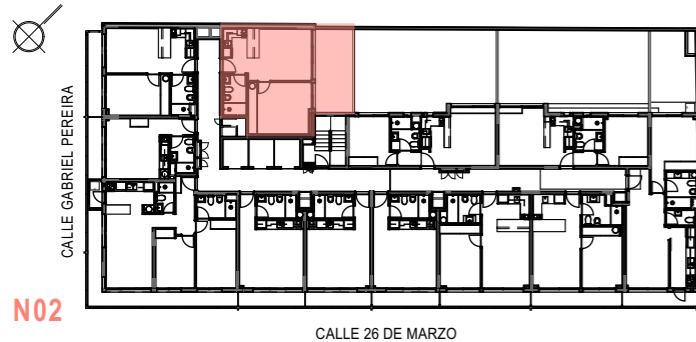
Las imágenes pueden presentar diferencias con la versión final real, las medidas definitivas surgirán del Plano a realizar por el Ingeniero Agrimensor.

La Dirección de Obra se reserva el derecho, en forma unilateral y en cualquier momento, a modificar las terminaciones que figuran en la ilustración, sin ir en detrimento del diseño ni la calidad. El mobiliario y equipamiento son de carácter ilustrativo. Antes de adquirir las unidades, solicite al vendedor / promotor la información técnica necesaria a efectos de confirmar los datos obtenidos y poder tomar una decisión informada.

| | |
|---|---------------------------------|
| CUORE  POCITOS | |
| UBICACION | 26 DE MARZO N° 1263, MONTEVIDEO |
| PLANO | UNIDAD 211 |
| ESCALA | Se indica en plano |
| FECHA | 13/9/2022 |



UNIDAD 211
1:50



UNIDAD 212

| | |
|--------------------------------|----------------------|
| TIPO | 1 DORMITORIO |
| ÁREA CONSTRUIDA | 42.50 m ² |
| ÁREA EXTERIOR DE USO EXCLUSIVO | 14.50 m ² |
| CUOTA PARTE COMUNES | 8.80 m ² |
| ÁREA TOTAL (APPCU) | 65.80 m ² |
| ÁREA DE MENSURA | 38.83 m ² |

La presente información es preliminar, quedando sujeta a las modificaciones que por causas técnicas, naturales o de imposición de las autoridades pertinentes, pudieran ocurrir al ajustar el Proyecto Definitivo.

Las imágenes pueden presentar diferencias con la versión final real, las medidas definitivas surgirán del Plano a realizar por el Ingeniero Agrimensor.

La Dirección de Obra se reserva el derecho, en forma unilateral y en cualquier momento, a modificar las terminaciones que figuran en la ilustración, sin ir en detrimento del diseño ni la calidad. El mobiliario y equipamiento son de carácter ilustrativo. Antes de adquirir las unidades, solicite al vendedor / promotor la información técnica necesaria a efectos de confirmar los datos obtenidos y poder tomar una decisión informada.

| | |
|---|---------------------------------|
| CUORE  POCITOS | |
| UBICACION | 26 DE MARZO N° 1263, MONTEVIDEO |
| PLANO | UNIDAD 212 |
| ESCALA | Se indica en plano |
| FECHA | 13/9/2022 |

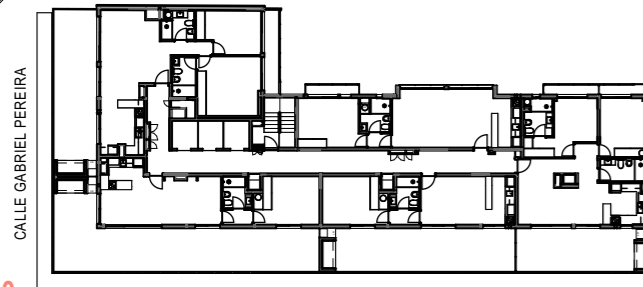
Cipia
desarrollos inmobiliarios

ZIP

ZINO/PROBST
ARQUITECTOS
www.zip.com.uy



UNIDAD 212
1:50



PLANTA NIVEL 10

| UNIDADES | TIPO |
|--------------|---------------|
| 01 / 04 | 2 DORMITORIOS |
| 02 - 03 / 05 | 1 DORMITORIO |

La presente información es preliminar, quedando sujeta a las modificaciones que por causas técnicas, naturales o de imposición de las autoridades pertinentes, pudieran ocurrir al ajustar el Proyecto Definitivo.

Las imágenes pueden presentar diferencias con la versión final real, las medidas definitivas surgirán del Plano a realizar por el Ingeniero Agrimensor.

La Dirección de Obra se reserva el derecho, en forma unilateral y en cualquier momento, a modificar las terminaciones que figuran en la ilustración, sin ir en detrimento del diseño ni la calidad. El mobiliario y equipamiento son de carácter ilustrativo. Antes de adquirir las unidades, solicite al vendedor / promotor la información técnica necesaria a efectos de confirmar los datos obtenidos y poder tomar una decisión informada.

CUORE  **POCITOS**

Cipia
desarrollos inmobiliarios

ZIP
ZINO/PROBST
ARQUITECTOS
www.zip.com.uy

| | |
|-----------|---------------------------------|
| UBICACION | 26 DE MARZO N° 1263, MONTEVIDEO |
| PLANO | NIVEL 10 |
| ESCALA | Se indica en plano |
| FECHA | 13/9/2022 |

N10

CALLE 26 DE MARZO

UNIDAD 1005

PATIO

CALLE GABRIEL PEREIRA

UNIDAD 1001

UNIDAD 1004

U.1001

U.1002

U.1003

U.1005

U.1004

UNIDAD 1002

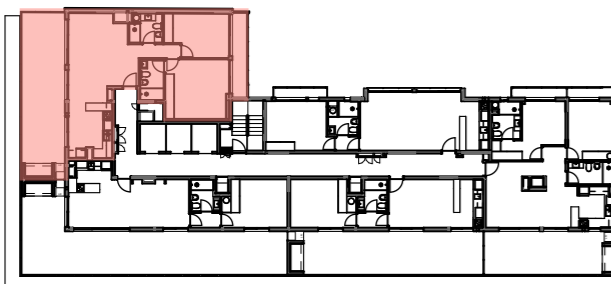
UNIDAD 1003

CALLE 26 DE MARZO

NIVEL 10
1:125



CALLE GABRIEL PEREIRA



N10

CALLE 26 DE MARZO

UNIDAD 1001

| | |
|--------------------------------|-----------------------|
| TIPO | 2 DORMITORIOS |
| ÁREA CONSTRUIDA | 80.25 m ² |
| ÁREA EXTERIOR DE USO EXCLUSIVO | 39.20 m ² |
| CUOTA PARTE COMUNES | 20.15 m ² |
| ÁREA TOTAL (APPCU) | 139.60 m ² |
| ÁREA DE MENSURA | 73.29 m ² |

La presente información es preliminar, quedando sujeta a las modificaciones que por causas técnicas, naturales o de imposición de las autoridades pertinentes, pudieran ocurrir al ajustar el Proyecto Definitivo.

Las imágenes pueden presentar diferencias con la versión final real, las medidas definitivas surgirán del Plano a realizar por el Ingeniero Agrimensor.

La Dirección de Obra se reserva el derecho, en forma unilateral y en cualquier momento, a modificar las terminaciones que figuran en la ilustración, sin ir en detrimento del diseño ni la calidad. El mobiliario y equipamiento son de carácter ilustrativo. Antes de adquirir las unidades, solicite al vendedor / promotor la información técnica necesaria a efectos de confirmar los datos obtenidos y poder tomar una decisión informada.

CUORE POCITOS

Cipia[®]

desarrollos inmobiliarios

ZIP

ZINO/PROBST
ARQUITECTOS
www.zip.com.uy

UBICACION 26 DE MARZO N° 1263, MONTEVIDEO

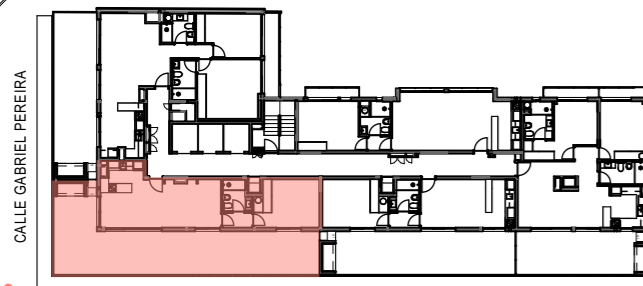
PLANO UNIDAD 1001

ESCALA Se indica en plano

FECHA 13/9/2022



UNIDAD 1001
1:50



UNIDAD 1002

| | |
|--------------------------------|-----------------------|
| TIPO | 1 DORMITORIO |
| ÁREA CONSTRUIDA | 54.00 m ² |
| ÁREA EXTERIOR DE USO EXCLUSIVO | 64.00 m ² |
| CUOTA PARTE COMUNES | 13.50 m ² |
| ÁREA TOTAL (APPCU) | 131.50 m ² |
| ÁREA DE MENSURA | 46.41 m ² |

La presente información es preliminar, quedando sujeta a las modificaciones que por causas técnicas, naturales o de imposición de las autoridades pertinentes, pudieran ocurrir al ajustar el Proyecto Definitivo.

Las imágenes pueden presentar diferencias con la versión final real, las medidas definitivas surgirán del Plano a realizar por el Ingeniero Agrimensor.

La Dirección de Obra se reserva el derecho, en forma unilateral y en cualquier momento, a modificar las terminaciones que figuran en la ilustración, sin ir en detrimento del diseño ni la calidad. El mobiliario y equipamiento son de carácter ilustrativo. Antes de adquirir las unidades, solicite al vendedor / promotor la información técnica necesaria a efectos de confirmar los datos obtenidos y poder tomar una decisión informada.

CUORE  **POCITOS**

Cipia
desarrollos inmobiliarios

ZIP

ZINO/PROBST
ARQUITECTOS
www.zip.com.uy

UBICACION 26 DE MARZO N° 1263, MONTEVIDEO

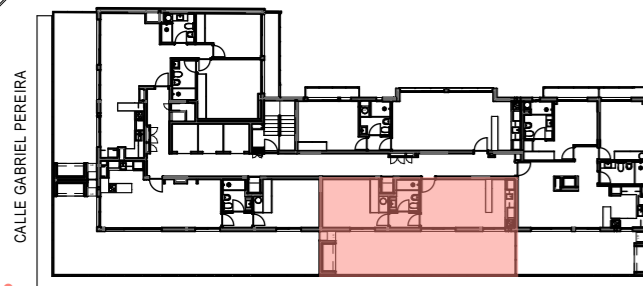
PLANO UNIDAD 1002

ESCALA Se indica en plano

FECHA 13/9/2022



UNIDAD 1002
1:50



UNIDAD 1003

| | |
|--------------------------------|----------------------|
| TIPO | 1 DORMITORIO |
| ÁREA CONSTRUIDA | 43.10 m ² |
| ÁREA EXTERIOR DE USO EXCLUSIVO | 39.00 m ² |
| CUOTA PARTE COMUNES | 10.80 m ² |
| ÁREA TOTAL (APPCU) | 92.90 m ² |
| ÁREA DE MENSURA | 38.26 m ² |

La presente información es preliminar, quedando sujeta a las modificaciones que por causas técnicas, naturales o de imposición de las autoridades pertinentes, pudieran ocurrir al ajustar el Proyecto Definitivo.

Las imágenes pueden presentar diferencias con la versión final real, las medidas definitivas surgirán del Plano a realizar por el Ingeniero Agrimensor.

La Dirección de Obra se reserva el derecho, en forma unilateral y en cualquier momento, a modificar las terminaciones que figuran en la ilustración, sin ir en detrimento del diseño ni la calidad. El mobiliario y equipamiento son de carácter ilustrativo. Antes de adquirir las unidades, solicite al vendedor / promotor la información técnica necesaria a efectos de confirmar los datos obtenidos y poder tomar una decisión informada.

CUORE  **POCITOS**

Cipia
desarrollos inmobiliarios

ZIP

ZINO/PROBST
ARQUITECTOS
www.zip.com.uy

UBICACION 26 DE MARZO N° 1263, MONTEVIDEO

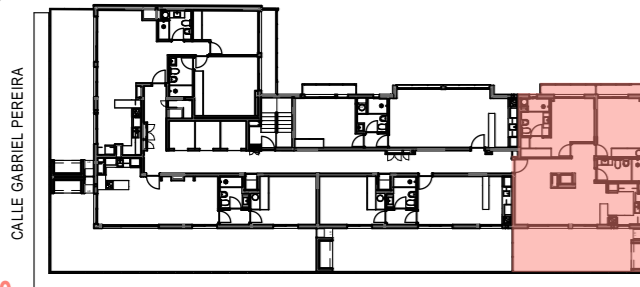
PLANO UNIDAD 1003

ESCALA Se indica en plano

FECHA 13/9/2022



UNIDAD 1003
1:50



UNIDAD 1004

| | |
|--------------------------------|-----------------------|
| TIPO | 2 DORMITORIOS |
| ÁREA CONSTRUIDA | 74.00 m ² |
| ÁREA EXTERIOR DE USO EXCLUSIVO | 30.30 m ² |
| CUOTA PARTE COMUNES | 18.30 m ² |
| ÁREA TOTAL (APPCU) | 122.60 m ² |
| ÁREA DE MENSURA | 65.07 m ² |

La presente información es preliminar, quedando sujeta a las modificaciones que por causas técnicas, naturales o de imposición de las autoridades pertinentes, pudieran ocurrir al ajustar el Proyecto Definitivo.

Las imágenes pueden presentar diferencias con la versión final real, las medidas definitivas surgirán del Plano a realizar por el Ingeniero Agrimensor.

La Dirección de Obra se reserva el derecho, en forma unilateral y en cualquier momento, a modificar las terminaciones que figuran en la ilustración, sin ir en detrimento del diseño ni la calidad. El mobiliario y equipamiento son de carácter ilustrativo. Antes de adquirir las unidades, solicite al vendedor / promotor la información técnica necesaria a efectos de confirmar los datos obtenidos y poder tomar una decisión informada.

CUORE  **POCITOS**

Cipia
desarrollos inmobiliarios

ZIP
ZINO/PROBST
ARQUITECTOS
www.zip.com.uy

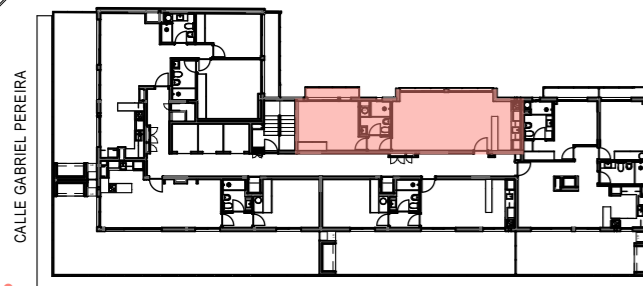
| | |
|-----------|---------------------------------|
| UBICACION | 26 DE MARZO N° 1263, MONTEVIDEO |
| PLANO | UNIDAD 1004 |
| ESCALA | Se indica en plano |
| FECHA | 13/9/2022 |

N10

CALLE 26 DE MARZO



UNIDAD 1004 [PLANO ROTADO 90°]
1:50



UNIDAD 1005

| | |
|--------------------------------|----------------------|
| TIPO | 1 DORMITORIO |
| ÁREA CONSTRUIDA | 58.20 m ² |
| ÁREA EXTERIOR DE USO EXCLUSIVO | 2.50 m ² |
| CUOTA PARTE COMUNES | 14.60 m ² |
| ÁREA TOTAL (APPCU) | 75.30 m ² |
| ÁREA DE MENSURA | 51.53 m ² |

La presente información es preliminar, quedando sujeta a las modificaciones que por causas técnicas, naturales o de imposición de las autoridades pertinentes, pudieran ocurrir al ajustar el Proyecto Definitivo.

Las imágenes pueden presentar diferencias con la versión final real, las medidas definitivas surgirán del Plano a realizar por el Ingeniero Agrimensor.

La Dirección de Obra se reserva el derecho, en forma unilateral y en cualquier momento, a modificar las terminaciones que figuran en la ilustración, sin ir en detrimento del diseño ni la calidad. El mobiliario y equipamiento son de carácter ilustrativo. Antes de adquirir las unidades, solicite al vendedor / promotor la información técnica necesaria a efectos de confirmar los datos obtenidos y poder tomar una decisión informada.

CUORE  **POCITOS**

Cipia
desarrollos inmobiliarios

ZIP

ZINO/PROBST
ARQUITECTOS
www.zip.com.uy

UBICACION 26 DE MARZO N° 1263, MONTEVIDEO

PLANO UNIDAD 1005

ESCALA Se indica en plano

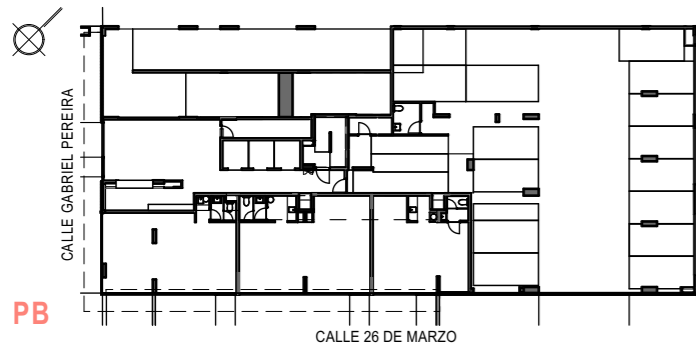
FECHA 13/9/2022

N10

CALLE 26 DE MARZO



UNIDAD 1005
1:50



PLANTA BAJA

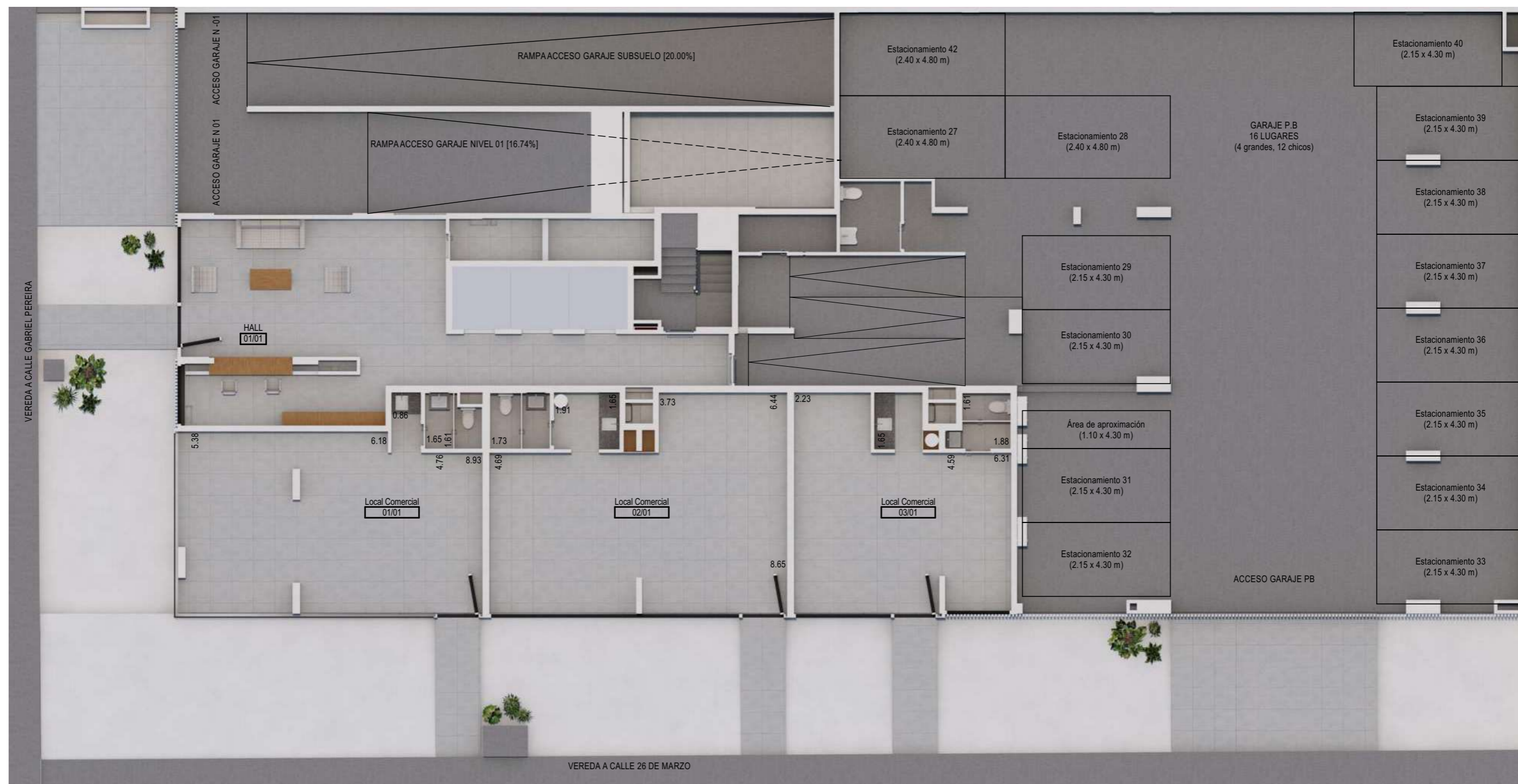
| UNIDADES | DETALLE |
|---------------------|-----------------|
| HALL DE ACCESO | --- |
| LOCALES COMERCIALES | 001 - 002 - 003 |
| ESTACIONAMIENTOS | 27 - 42 |

La presente información es preliminar, quedando sujeta a las modificaciones que por causas técnicas, naturales o de imposición de las autoridades pertinentes, pudieran ocurrir al ajustar el Proyecto Definitivo.

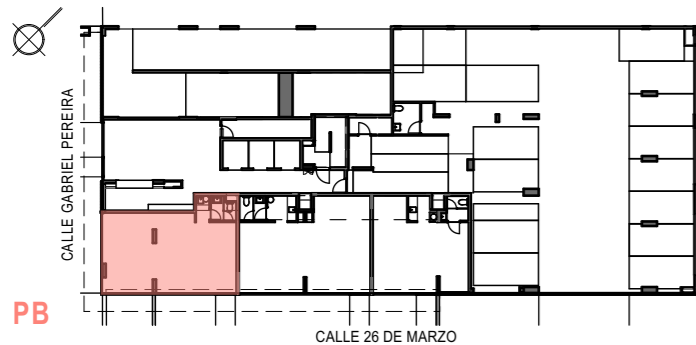
Las imágenes pueden presentar diferencias con la versión final real, las medidas definitivas surgirán del Plano a realizar por el Ingeniero Agrimensor.

La Dirección de Obra se reserva el derecho, en forma unilateral y en cualquier momento, a modificar las terminaciones que figuran en la ilustración, sin ir en detrimento del diseño ni la calidad. El mobiliario y equipamiento son de carácter ilustrativo. Antes de adquirir las unidades, solicite al vendedor / promotor la información técnica necesaria a efectos de confirmar los datos obtenidos y poder tomar una decisión informada.

| | |
|-----------------------------|---------------------------------|
| CUORE POCITOS | |
| UBICACION | 26 DE MARZO N° 1263, MONTEVIDEO |
| PLANO | PLANTA BAJA |
| ESCALA | Se indica en plano |
| FECHA | 21/4/2022 |



PLANTA BAJA
1:125



LOCAL COMERCIAL 001

ÁREA CONSTRUIDA 51.40 m²

ÁREA DE MENSURA 46.95 m²

La presente información es preliminar, quedando sujeta a las modificaciones que por causas técnicas, naturales o de imposición de las autoridades pertinentes, pudieran ocurrir al ajustar el Proyecto Definitivo. Las imágenes pueden presentar diferencias con la versión final real, las medidas definitivas surgirán del Plano a realizar por el Ingeniero Agrimensor. La Dirección de Obra se reserva el derecho, en forma unilateral y en cualquier momento, a modificar las terminaciones que figuran en la ilustración, sin ir en detrimento del diseño ni la calidad. El mobiliario y equipamiento son de carácter ilustrativo. Antes de adquirir las unidades, solicite al vendedor / promotor la información técnica necesaria a efectos de confirmar los datos obtenidos y poder tomar una decisión informada.

CUORE  **POCITOS**

UBICACION 26 DE MARZO N° 1263, MONTEVIDEO

PLANO LOCAL COMERCIAL 001

ESCALA Se indica en plano

FECHA 21/4/2022

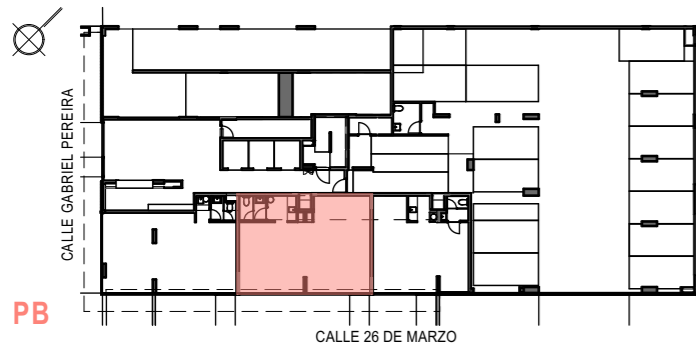
Cipia
desarrollos inmobiliarios

ZIP

ZINO/PROBST
ARQUITECTOS
www.zip.com.uy



LOCAL COMERCIAL 001
1:50



LOCAL COMERCIAL 002

| | |
|-----------------|----------------------|
| ÁREA CONSTRUIDA | 57.50 m ² |
| ÁREA DE MENSURA | 52.12 m ² |
| | |
| | |

La presente información es preliminar, quedando sujeta a las modificaciones que por causas técnicas, naturales o de imposición de las autoridades pertinentes, pudieran ocurrir al ajustar el Proyecto Definitivo.

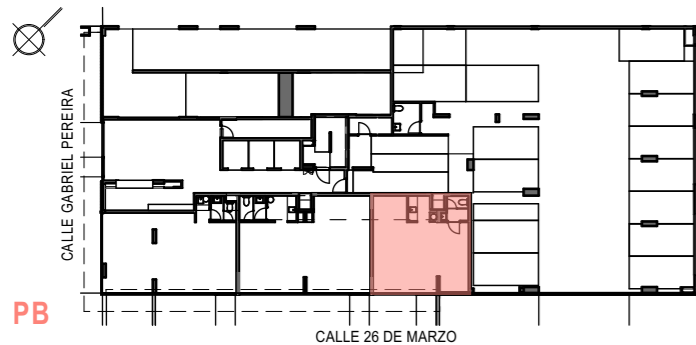
Las imágenes pueden presentar diferencias con la versión final real, las medidas definitivas surgirán del Plano a realizar por el Ingeniero Agrimensor.

La Dirección de Obra se reserva el derecho, en forma unilateral y en cualquier momento, a modificar las terminaciones que figuran en la ilustración, sin ir en detrimento del diseño ni la calidad. El mobiliario y equipamiento son de carácter ilustrativo. Antes de adquirir las unidades, solicite al vendedor / promotor la información técnica necesaria a efectos de confirmar los datos obtenidos y poder tomar una decisión informada.

| | |
|--|---------------------------------|
| CUORE  POCITOS | |
| UBICACION | 26 DE MARZO N° 1263, MONTEVIDEO |
| PLANO | LOCAL COMERCIAL 002 |
| ESCALA | Se indica en plano |
| FECHA | 21/4/2022 |



LOCAL COMERCIAL 002
1:50



LOCAL COMERCIAL 003

ÁREA CONSTRUIDA 42.30 m²

ÁREA DE MENSURA 37.61 m²

La presente información es preliminar, quedando sujeta a las modificaciones que por causas técnicas, naturales o de imposición de las autoridades pertinentes, pudieran ocurrir al ajustar el Proyecto Definitivo.
 Las imágenes pueden presentar diferencias con la versión final real, las medidas definitivas surgirán del Plano a realizar por el Ingeniero Agrimensor.
 La Dirección de Obra se reserva el derecho, en forma unilateral y en cualquier momento, a modificar las terminaciones que figuran en la ilustración, sin ir en detrimento del diseño ni la calidad. El mobiliario y equipamiento son de carácter ilustrativo. Antes de adquirir las unidades, solicite al vendedor / promotor la información técnica necesaria a efectos de confirmar los datos obtenidos y poder tomar una decisión informada.

CUORE  **POCITOS**

Cipia
desarrollos inmobiliarios

ZIP

ZINO/PROBST
ARQUITECTOS
www.zip.com.uy

UBICACION 26 DE MARZO N° 1263, MONTEVIDEO

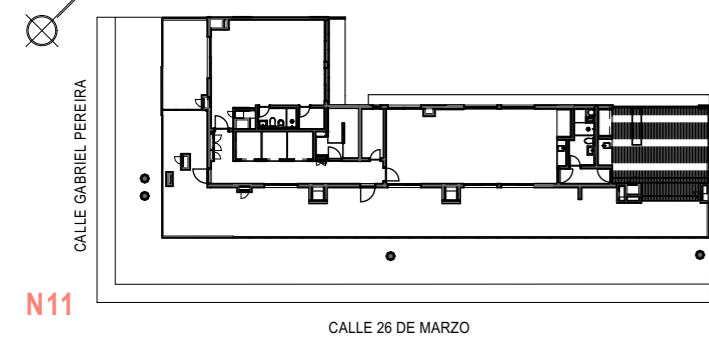
PLANO LOCAL COMERCIAL 003

ESCALA Se indica en plano

FECHA 21/4/2022



LOCAL COMERCIAL 003
1:50



PLANTA NIVEL 11 [AMENITIES]

| UNIDADES | DETALLE |
|--------------------|----------------|
| GIMNASIO | 7.50 x 5.66 m |
| S.U.M. | 4.95 x 11.42 m |
| TERRAZA PARRILLERO | 6.35 x 6.22 m |
| TERRAZAS | VER PLANO |

La presente información es preliminar, quedando sujeta a las modificaciones que por causas técnicas, naturales o de imposición de las autoridades pertinentes, pudieran ocurrir al ajustar el Proyecto Definitivo.

Las imágenes pueden presentar diferencias con la versión final real, las medidas definitivas surgirán del Plano a realizar por el Ingeniero Agrimensor.

La Dirección de Obra se reserva el derecho, en forma unilateral y en cualquier momento, a modificar las terminaciones que figuran en la ilustración, sin ir en detrimento del diseño ni la calidad. El mobiliario y equipamiento son de carácter ilustrativo. Antes de adquirir las unidades, solicite al vendedor / promotor la información técnica necesaria a efectos de confirmar los datos obtenidos y poder tomar una decisión informada.

CUORE  **POCITOS**

UBICACION **26 DE MARZO N° 1263, MONTEVIDEO**

PLANO **NIVEL 11**

ESCALA **Se indica en plano**

FECHA **21/4/2022**

Cipia
desarrollos inmobiliarios

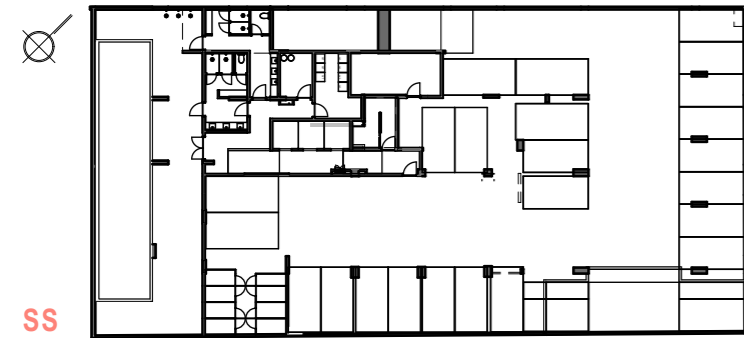
ZIP

ZINO/PROBST
ARQUITECTOS
www.zip.com.uy



NIVEL 11 [AMENITIES]
1:125

CALLE 26 DE MARZO



SS

SUBSUELO

| UNIDAD | DETALLE |
|------------------|---------------|
| SALA DE PISCINA | 7.1 x 21.5 m |
| VESTUARIOS | M / F |
| LAVANDERÍA | 2.20 x 4.32 m |
| ESTACIONAMIENTOS | 01 - 26 |
| BOXES | 01 - 08 |

La presente información es preliminar, quedando sujeta a las modificaciones que por causas técnicas, naturales o de imposición de las autoridades pertinentes, pudieran ocurrir al ajustar el Proyecto Definitivo. Las imágenes pueden presentar diferencias con la versión final real, las medidas definitivas surgirán del Plano a realizar por el Ingeniero Agrimensor. La Dirección de Obra se reserva el derecho, en forma unilateral y en cualquier momento, a modificar las terminaciones que figuran en la ilustración, sin ir en detrimento del diseño ni la calidad. El mobiliario y equipamiento son de carácter ilustrativo. Antes de adquirir las unidades, solicite al vendedor / promotor la información técnica necesaria a efectos de confirmar los datos obtenidos y poder tomar una decisión informada.

CUORE  **POCITOS**

UBICACION **26 DE MARZO N° 1263, MONTEVIDEO**

PLANO **SUBSUELO**

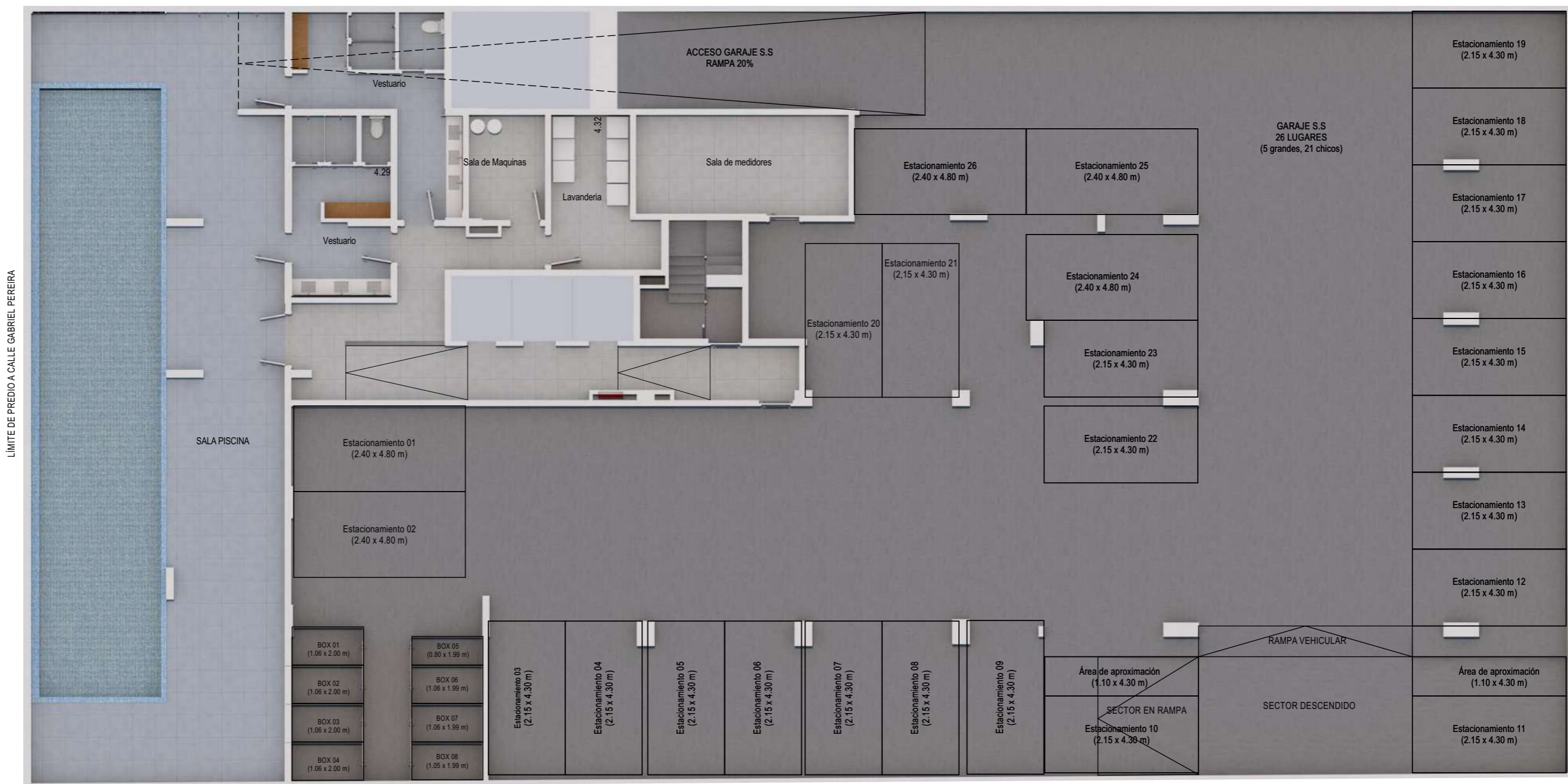
ESCALA **Se indica en plano**

FECHA **21/4/2022**

Cipia
desarrollos inmobiliarios

ZIP

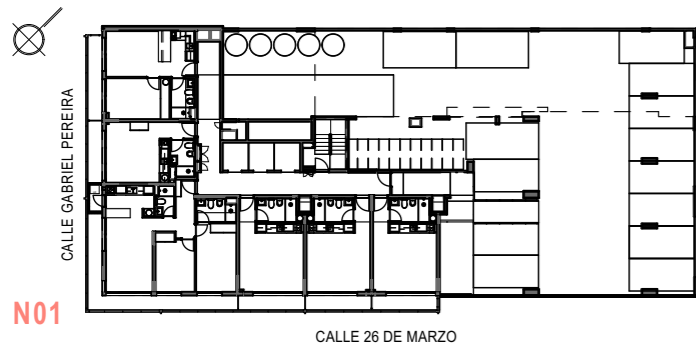
ZINO/PROBST
ARQUITECTOS
www.zip.com.uy



LÍMITE DE PREDIO A CALLE GABRIEL PEREIRA

LÍMITE DE PREDIO A CALLE 26 DE MARZO

SUBSUELO
1:125



| NIVEL 01 | |
|------------------|---------------|
| UNIDADES | DETALLE |
| 01 | 1 DORMITORIO |
| 02 - 04 / 06 | MONOAMBIENTE |
| 03 | 2 DORMITORIOS |
| ESTACIONAMIENTOS | 43 - 56 |
| E BICICLETAS | 01 - 11 |

La presente información es preliminar, quedando sujeta a las modificaciones que por causas técnicas, naturales o de imposición de las autoridades pertinentes, pudieran ocurrir al ajustar el Proyecto Definitivo.

Las imágenes pueden presentar diferencias con la versión final real, las medidas definitivas surgirán del Plano a realizar por el Ingeniero Agrimensor.

La Dirección de Obra se reserva el derecho, en forma unilateral y en cualquier momento, a modificar las terminaciones que figuran en la ilustración, sin ir en detrimento del diseño ni la calidad. El mobiliario y equipamiento son de carácter ilustrativo. Antes de adquirir las unidades, solicite al vendedor / promotor la información técnica necesaria a efectos de confirmar los datos obtenidos y poder tomar una decisión informada.

CUORE  **POCITOS**

UBICACION **26 DE MARZO N° 1263, MONTEVIDEO**

PLANO **NIVEL 01**

ESCALA **Se indica en plano**

FECHA **21/4/2022**

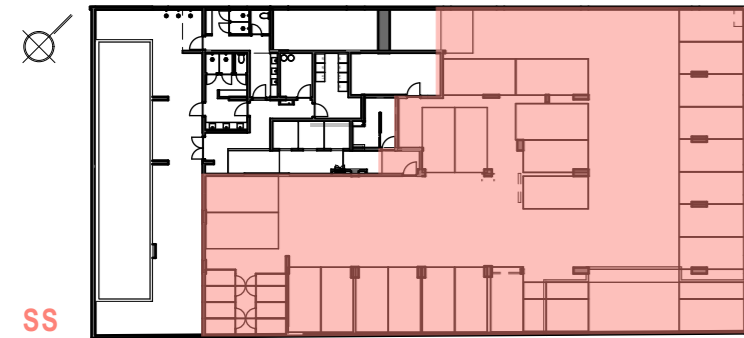
Cipia
desarrollos inmobiliarios

ZIP

ZINO/PROBST
ARQUITECTOS
www.zip.com.uy



NIVEL 01
1:125



ESTACIONAMIENTOS DE NIVEL -01

| UNIDAD | MEDIDAS |
|-------------|---------------|
| 01-02 | 2.40 x 4.80 m |
| 03-23 | 2.15 x 4.30 m |
| 24 | 2.30 x 4.80 m |
| 25-26 | 2.40 x 4.80 m |
| BOXES 01-08 | VER PLANO |

La presente información es preliminar, quedando sujeta a las modificaciones que por causas técnicas, naturales o de imposición de las autoridades pertinentes, pudieran ocurrir al ajustar el Proyecto Definitivo.

Las imágenes pueden presentar diferencias con la versión final real, las medidas definitivas surgirán del Plano a realizar por el Ingeniero Agrimensor.

La Dirección de Obra se reserva el derecho, en forma unilateral y en cualquier momento, a modificar las terminaciones que figuran en la ilustración, sin ir en detrimento del diseño ni la calidad. El mobiliario y equipamiento son de carácter ilustrativo. Antes de adquirir las unidades, solicite al vendedor / promotor la información técnica necesaria a efectos de confirmar los datos obtenidos y poder tomar una decisión informada.

CUORE  **POCITOS**

UBICACION **26 DE MARZO N° 1263, MONTEVIDEO**

PLANO **ESTACIONAMIENTOS DE NIVEL -01**

ESCALA **Se indica en plano**

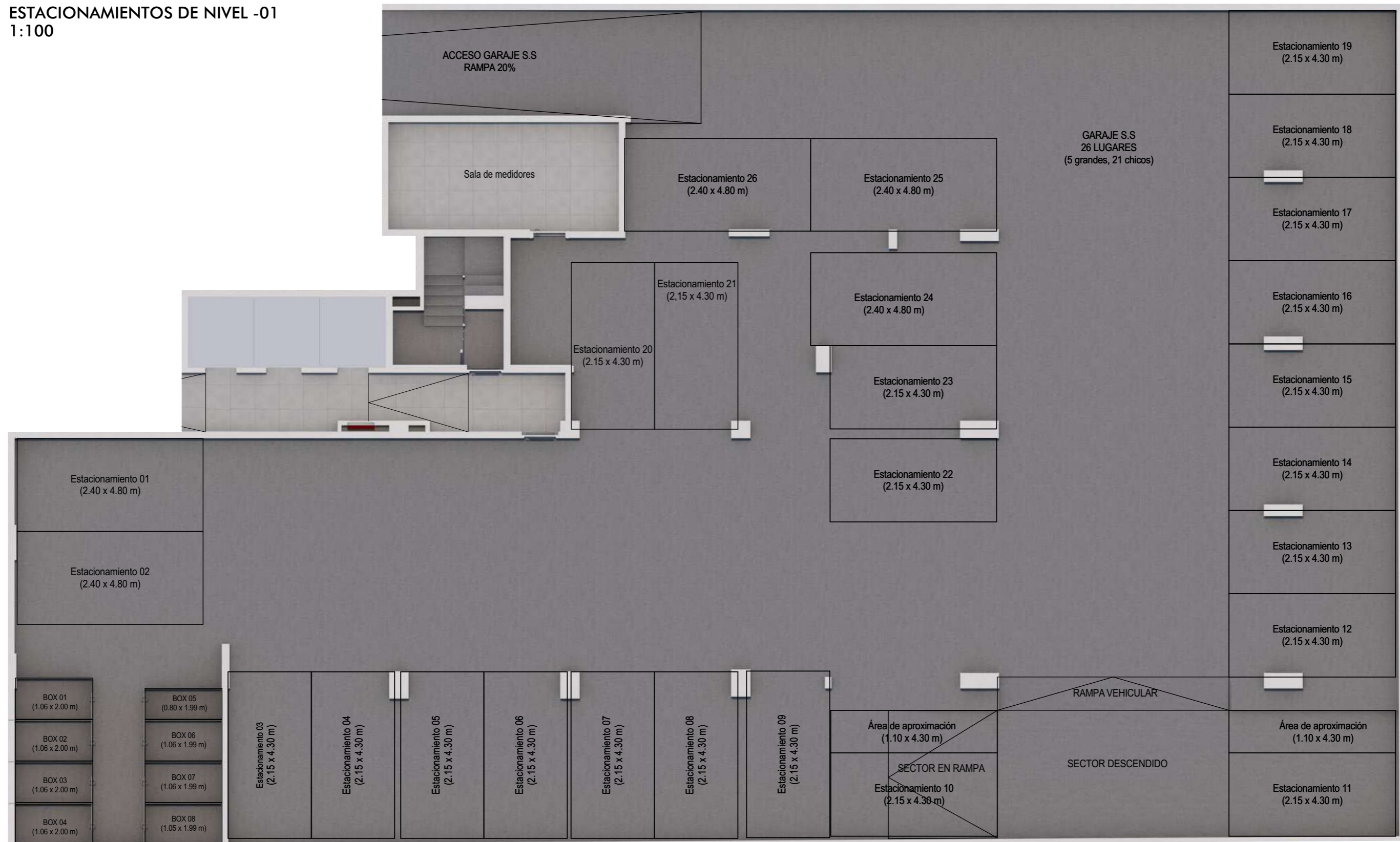
FECHA **21/4/2022**

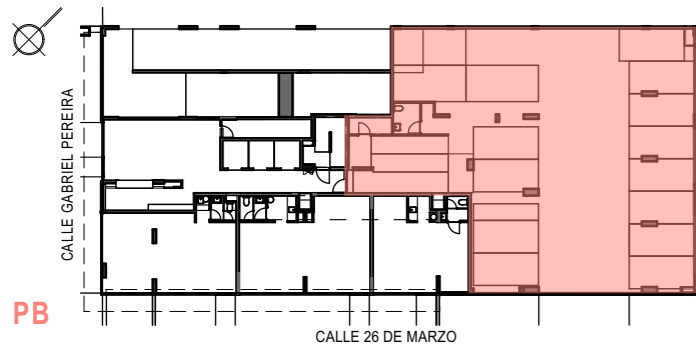
Cipia
desarrollos inmobiliarios

ZIP

ZINO/PROBST
ARQUITECTOS
www.zip.com.uy

ESTACIONAMIENTOS DE NIVEL -01 1:100





ESTACIONAMIENTOS DE NIVEL 00

| UNIDAD | MEDIDAS |
|--------|---------------|
| 27-28 | 2.40 x 4.80 m |
| 29-40 | 2.15 x 4.30 m |
| 42 | 2.40 x 4.80 m |

La presente información es preliminar, quedando sujeta a las modificaciones que por causas técnicas, naturales o de imposición de las autoridades pertinentes, pudieran ocurrir al ajustar el Proyecto Definitivo.

Las imágenes pueden presentar diferencias con la versión final real, las medidas definitivas surgirán del Plano a realizar por el Ingeniero Agrimensor.

La Dirección de Obra se reserva el derecho, en forma unilateral y en cualquier momento, a modificar las terminaciones que figuran en la ilustración, sin ir en detrimento del diseño ni la calidad. El mobiliario y equipamiento son de carácter ilustrativo. Antes de adquirir las unidades, solicite al vendedor / promotor la información técnica necesaria a efectos de confirmar los datos obtenidos y poder tomar una decisión informada.

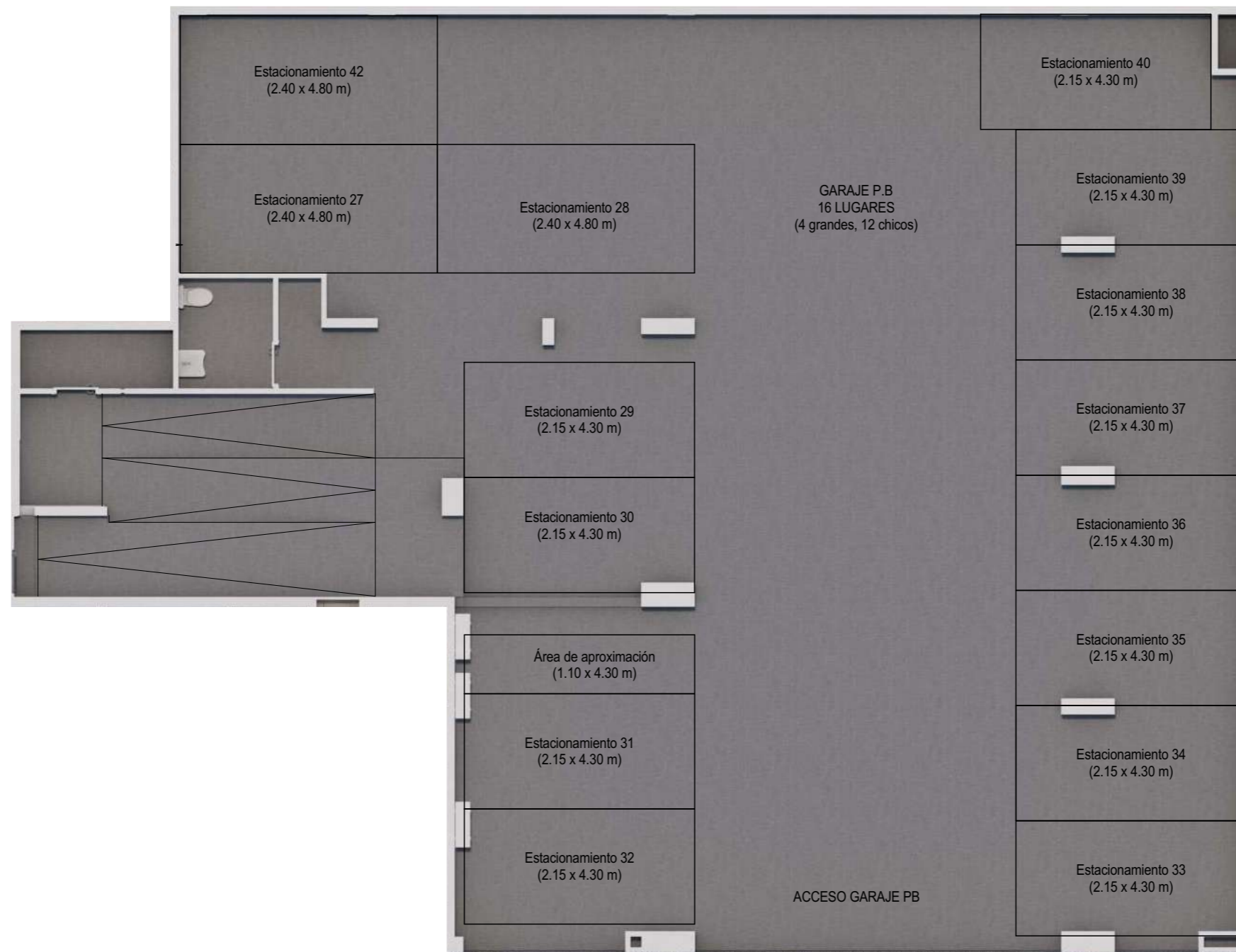
CUORE  **POCITOS**

Cipia
desarrollos inmobiliarios

ZIP

ZINO/PROBST
ARQUITECTOS
www.zip.com.uy

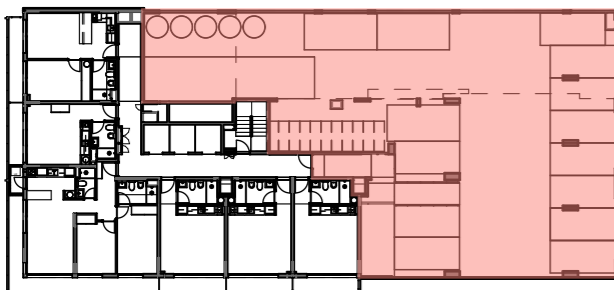
| | |
|-----------|---------------------------------|
| UBICACION | 26 DE MARZO Nº 1263, MONTEVIDEO |
| PLANO | ESTACIONAMIENTOS DE NIVEL 00 |
| ESCALA | Se indica en plano |
| FECHA | 21/4/2022 |



ESTACIONAMIENTOS DE NIVEL 00
1:100



CALLE GABRIEL PEREIRA



N01

CALLE 26 DE MARZO

ESTACIONAMIENTOS DE NIVEL 01

| UNIDAD | MEDIDAS |
|---------|---------------|
| 43 | 2.30 x 4.80 m |
| 44-54 | 2.15 x 4.30 m |
| 55-56 | 2.40 x 4.80 m |
| B01-B11 | 0.70 x 2.00 m |

La presente información es preliminar, quedando sujeta a las modificaciones que por causas técnicas, naturales o de imposición de las autoridades pertinentes, pudieran ocurrir al ajustar el Proyecto Definitivo.

Las imágenes pueden presentar diferencias con la versión final real, las medidas definitivas surgirán del Plano a realizar por el Ingeniero Agrimensor.

La Dirección de Obra se reserva el derecho, en forma unilateral y en cualquier momento, a modificar las terminaciones que figuran en la ilustración, sin ir en detrimento del diseño ni la calidad. El mobiliario y equipamiento son de carácter ilustrativo. Antes de adquirir las unidades, solicite al vendedor / promotor la información técnica necesaria a efectos de confirmar los datos obtenidos y poder tomar una decisión informada.

CUORE POCITOS



Cipia

desarrollos inmobiliarios



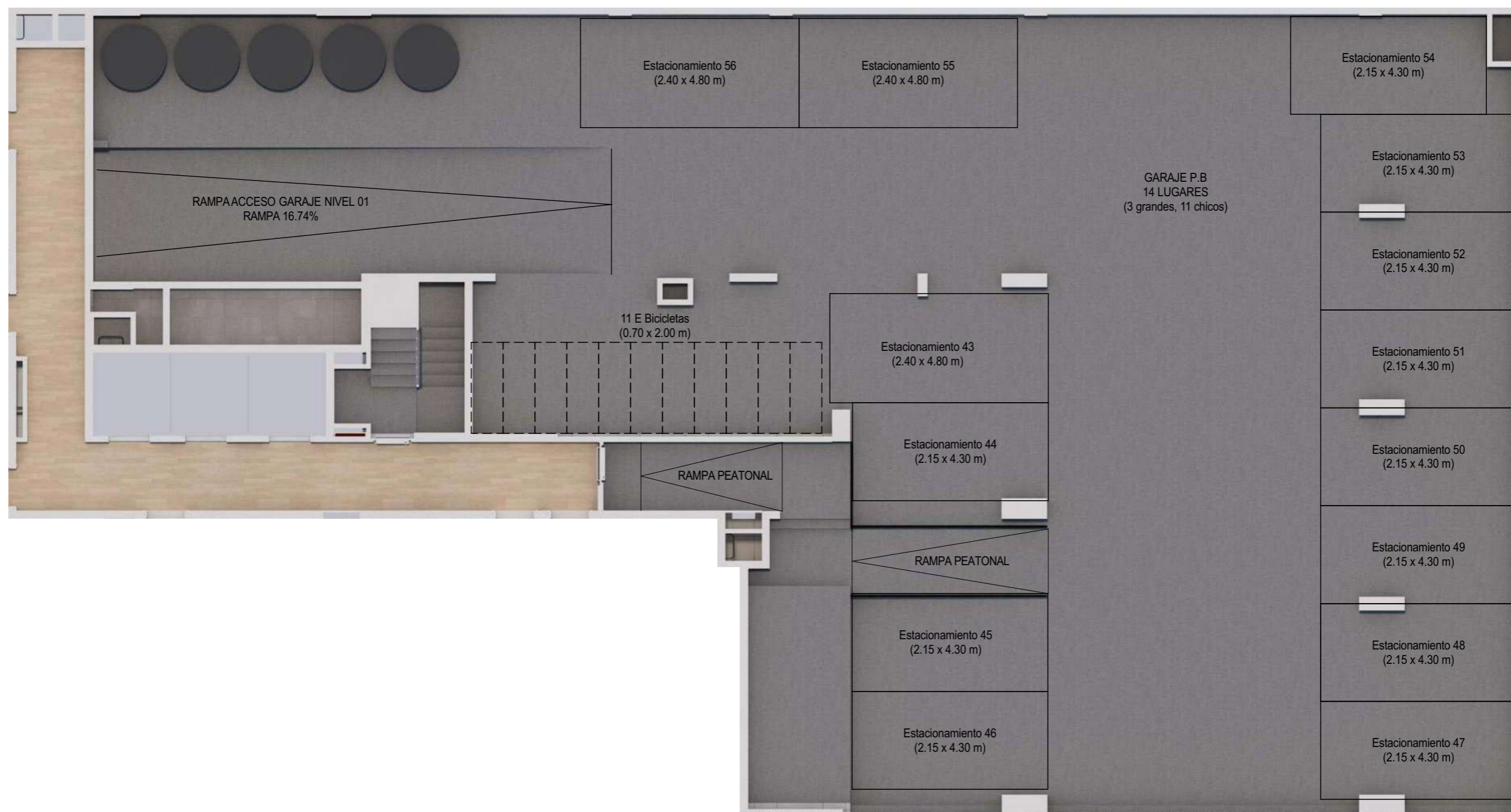
ZINO/PROBST
ARQUITECTOS
www.zip.com.uy

UBICACION 26 DE MARZO N° 1263, MONTEVIDEO

PLANO ESTACIONAMIENTOS DE NIVEL 01

ESCALA Se indica en plano

FECHA 21/4/2022



ESTACIONAMIENTOS DE NIVEL 01
1:100



PLANTA TIPO [NIVELES 03 A 09]

| UNIDADES | TIPO |
|--------------|---------------|
| 01 / 07 - 12 | 1 DORMITORIO |
| 02 / 04 - 06 | MONOAMBIENTE |
| 03 | 2 DORMITORIOS |

La presente información es preliminar, quedando sujeta a las modificaciones que por causas técnicas, naturales o de imposición de las autoridades pertinentes, pudieran ocurrir al ajustar el Proyecto Definitivo.

Las imágenes pueden presentar diferencias con la versión final real, las medidas definitivas surgirán del Plano a realizar por el Ingeniero Agrimensor.

La Dirección de Obra se reserva el derecho, en forma unilateral y en cualquier momento, a modificar las terminaciones que figuran en la ilustración, sin ir en detrimento del diseño ni la calidad. El mobiliario y equipamiento son de carácter ilustrativo. Antes de adquirir las unidades, solicite al vendedor / promotor la información técnica necesaria a efectos de confirmar los datos obtenidos y poder tomar una decisión informada.

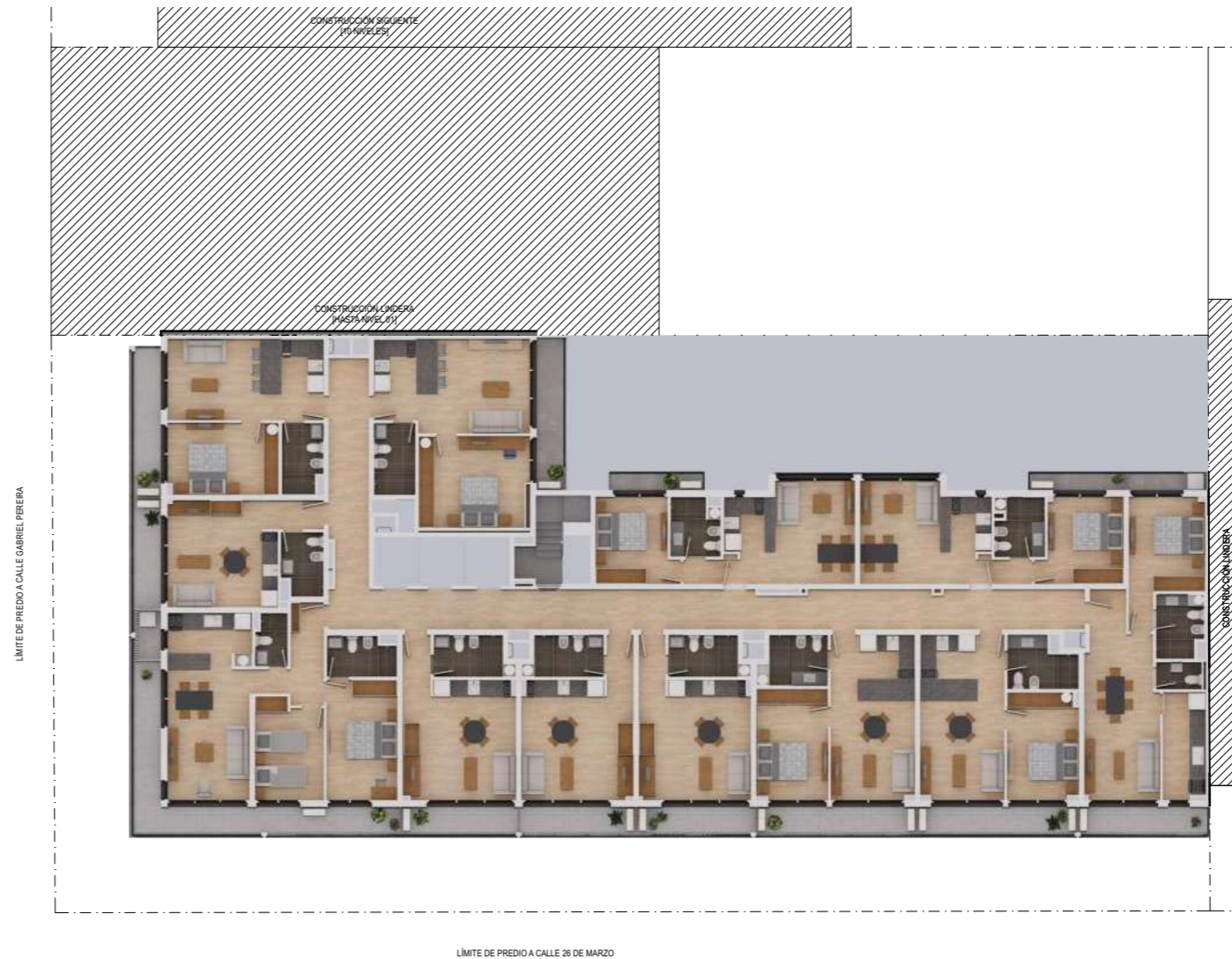
CUORE  **POCITOS**

Cipia
desarrollos inmobiliarios

ZIP

ZINO/PROBST
ARQUITECTOS
www.zip.com.uy

| | |
|-----------|---------------------------------------|
| UBICACION | 26 DE MARZO N° 1263, MONTEVIDEO |
| PLANO | PLANTA DE UBICACIÓN [REF PLANTA TIPO] |
| ESCALA | Se indica en plano |
| FECHA | 21/4/2022 |



PLANTA DE UBICACIÓN [REF PLANTA TIPO]
1:250