



TOPAZ

MONOAMBIENTES

ZIP

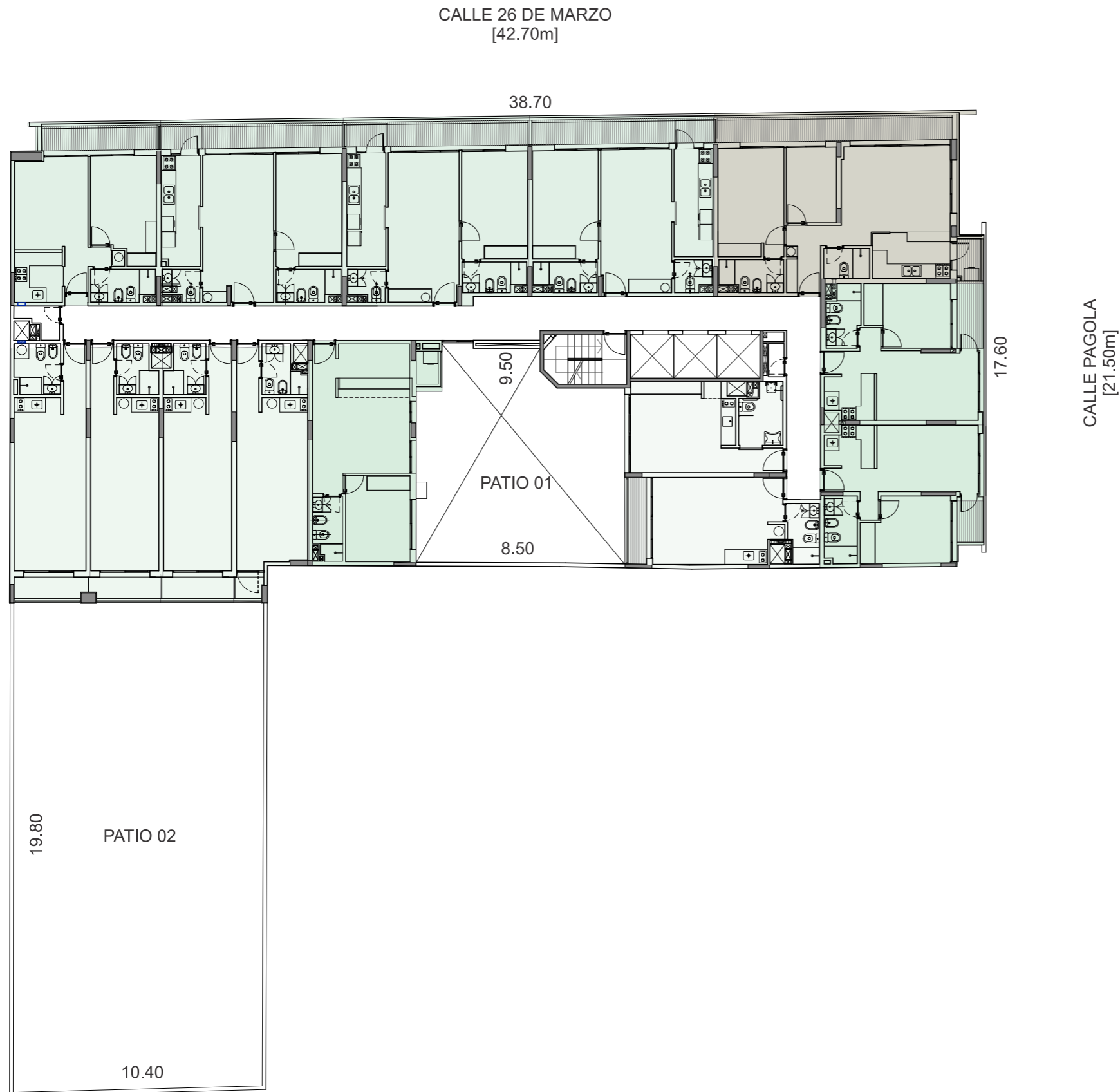
ZINO/PROBST
ARQUITECTOS
www.zip.com.uy

PROMUEVE

Cipia
Consultores

www.cipia.com.uy





PLANTA TIPO

MONOAMBIENTES	06
APTOS 01 DORMITORIO	07
APTOS 02 DORMITORIOS	01
TOTAL	14

La presente información es preliminar, quedando sujeta a las modificaciones que por causas técnicas, naturales o imposición de las autoridades pertinentes, pudieran ocurrir al ajustar el Proyecto Definitivo. Las imágenes pueden presentar diferencias con la versión final real, las medidas definitivas surgirán del Plano a realizar por el Ingeniero Agrimensor. La Dirección de Obra se reserva el derecho, en forma unilateral y en cualquier momento, a modificar las terminaciones que figuran en la ilustración, sin ir en detrimento del diseño ni la calidad. El mobiliario y equipamiento son de carácter ilustrativo. Antes de adquirir las unidades, solicite al vendedor/promotor la información técnica necesaria a efectos de confirmar los datos obtenidos y poder tomar una decisión informada.

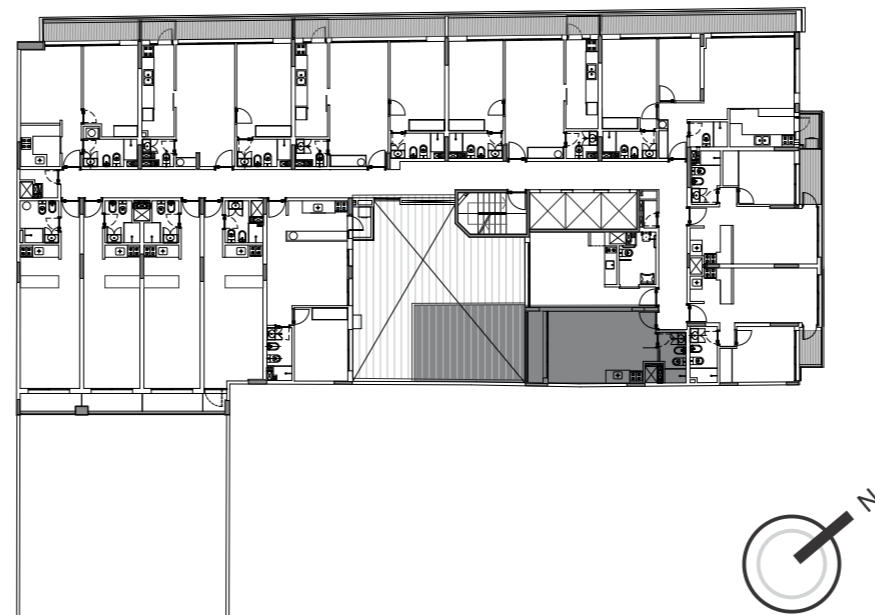
PLANTA TIPO
NIVELES 2 AL 9
ESCALA 1.200





APTO 108 [STUDIO]	
AREA CONSTRUIDA	29.6m ²
AREA EXTERIOR	20.5m ²
CUOTA PARTE AREAS COMUNES	4.3m ²
TOTAL UNIDAD	54.4m²

La presente información es preliminar, quedando sujeta a las modificaciones que por causas técnicas, naturales o imposición de las autoridades pertinentes, pudieran ocurrir al ajustar el Proyecto Definitivo. Las imágenes pueden presentar diferencias con la versión final real, las medidas definitivas surgirán del Plano a realizar por el Ingeniero Agrimensor. La Dirección de Obra se reserva el derecho, en forma unilateral y en cualquier momento, a modificar las terminaciones que figuran en la ilustración, sin ir en detrimento del diseño ni la calidad. El mobiliario y equipamiento son de carácter ilustrativo. Antes de adquirir las unidades, solicite al vendedor/promotor la información técnica necesaria a efectos de confirmar los datos obtenidos y poder tomar una decisión informada.



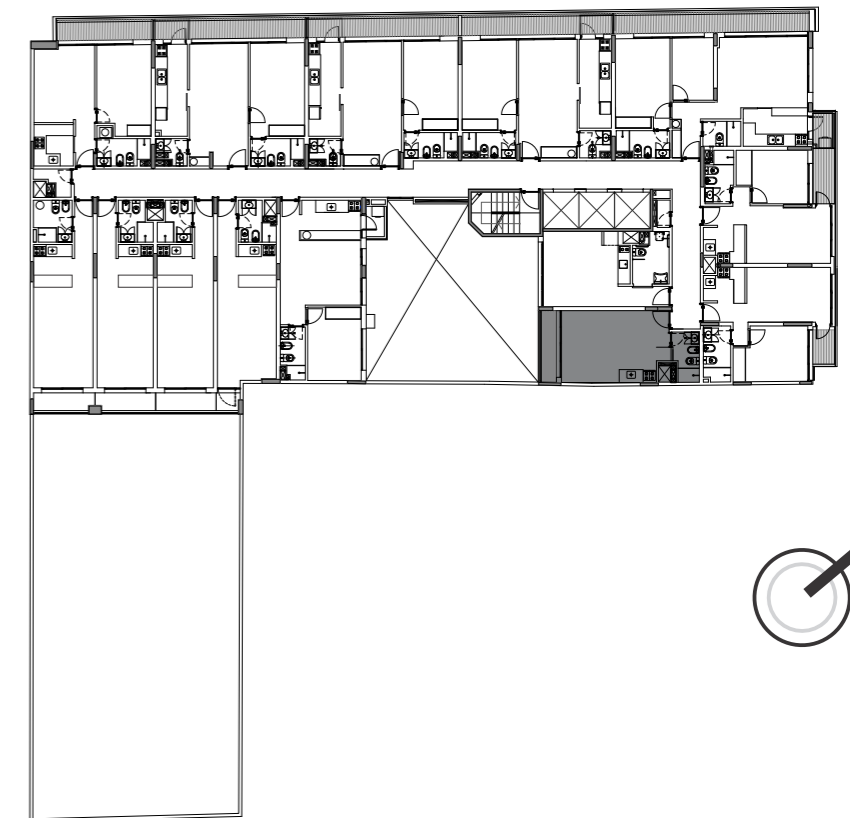
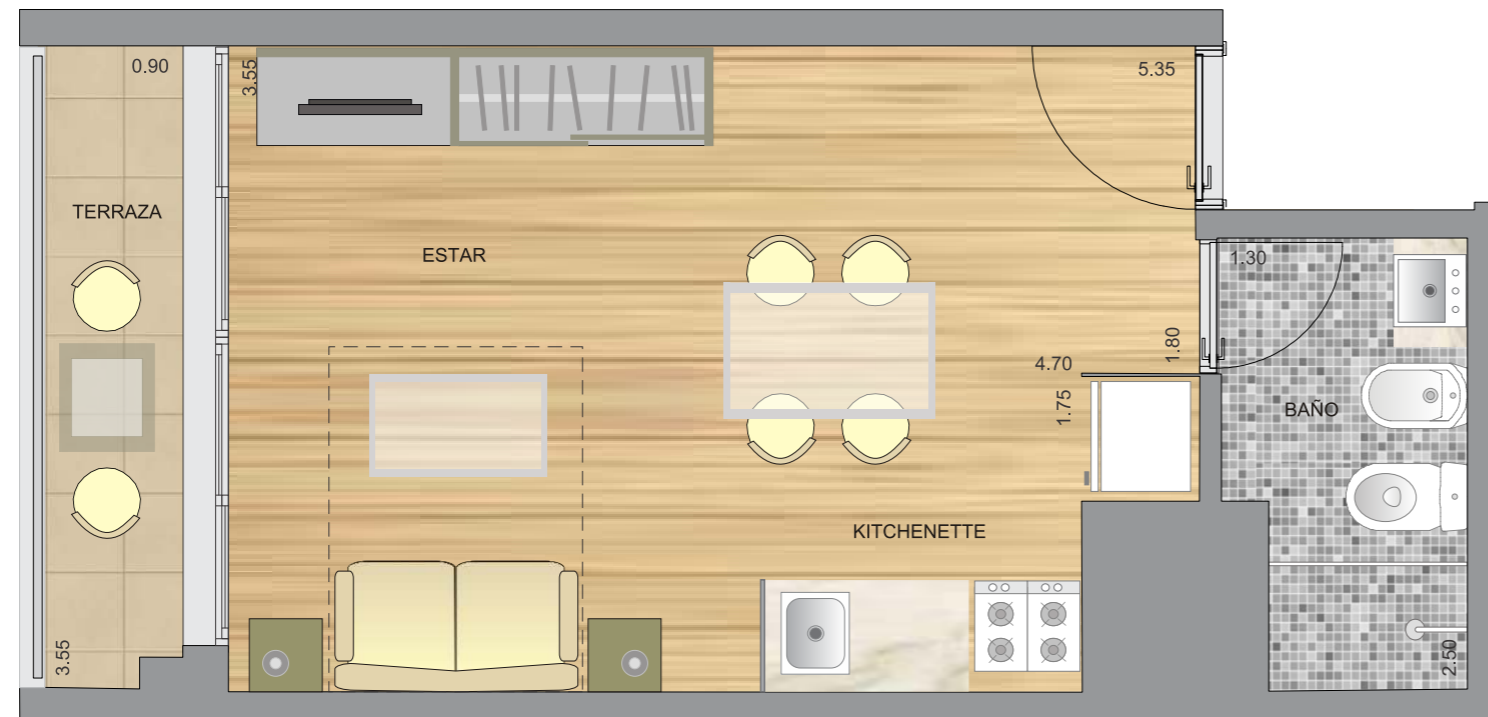
ZIP
ZINO/PROBST
 ARQUITECTOS
 www.zip.com.uy

PROMUEVE
Cipia
 Consultores
 www.cipia.com.uy

APTOS 208-908 [STUDIO]

AREA CONSTRUIDA	25.8m ²
AREA EXTERIOR	3.4m ²
CUOTA PARTE AREAS COMUNES	3.8m ²
TOTAL UNIDADES	33.0m²

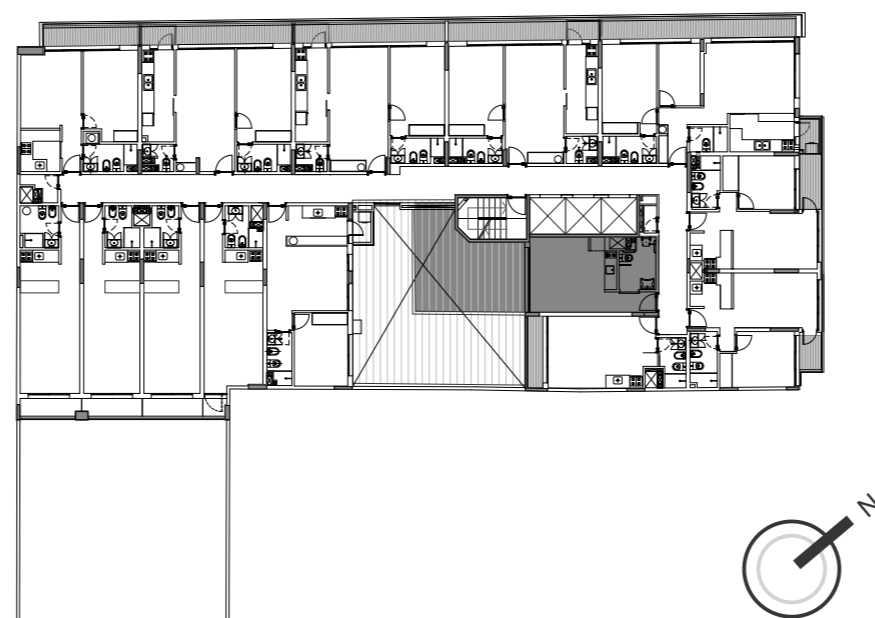
La presente información es preliminar, quedando sujeta a las modificaciones que por causas técnicas, naturales o imposición de las autoridades pertinentes, pudieran ocurrir al ajustar el Proyecto Definitivo. Las imágenes pueden presentar diferencias con la versión final real, las medidas definitivas surgirán del Plano a realizar por el Ingeniero Agrimensor. La Dirección de Obra se reserva el derecho, en forma unilateral y en cualquier momento, a modificar las terminaciones que figuran en la ilustración, sin ir en detrimento del diseño ni la calidad. El mobiliario y equipamiento son de carácter ilustrativo. Antes de adquirir las unidades, solicite al vendedor/promotor la información técnica necesaria a efectos de confirmar los datos obtenidos y poder tomar una decisión informada.





APTO 109 [STUDIO]	
AREA CONSTRUIDA	26.4m ²
AREA EXTERIOR	22.8m ²
CUOTA PARTE AREAS COMUNES	3.6m ²
TOTAL UNIDAD	52.8m²

La presente información es preliminar, quedando sujeta a las modificaciones que por causas técnicas, naturales o imposición de las autoridades pertinentes, pudieran ocurrir al ajustar el Proyecto Definitivo. Las imágenes pueden presentar diferencias con la versión final real, las medidas definitivas surgirán del Plano a realizar por el Ingeniero Agrimensor. La Dirección de Obra se reserva el derecho, en forma unilateral y en cualquier momento, a modificar las terminaciones que figuran en la ilustración, sin ir en detrimento del diseño ni la calidad. El mobiliario y equipamiento son de carácter ilustrativo. Antes de adquirir las unidades, solicite al vendedor/promotor la información técnica necesaria a efectos de confirmar los datos obtenidos y poder tomar una decisión informada.



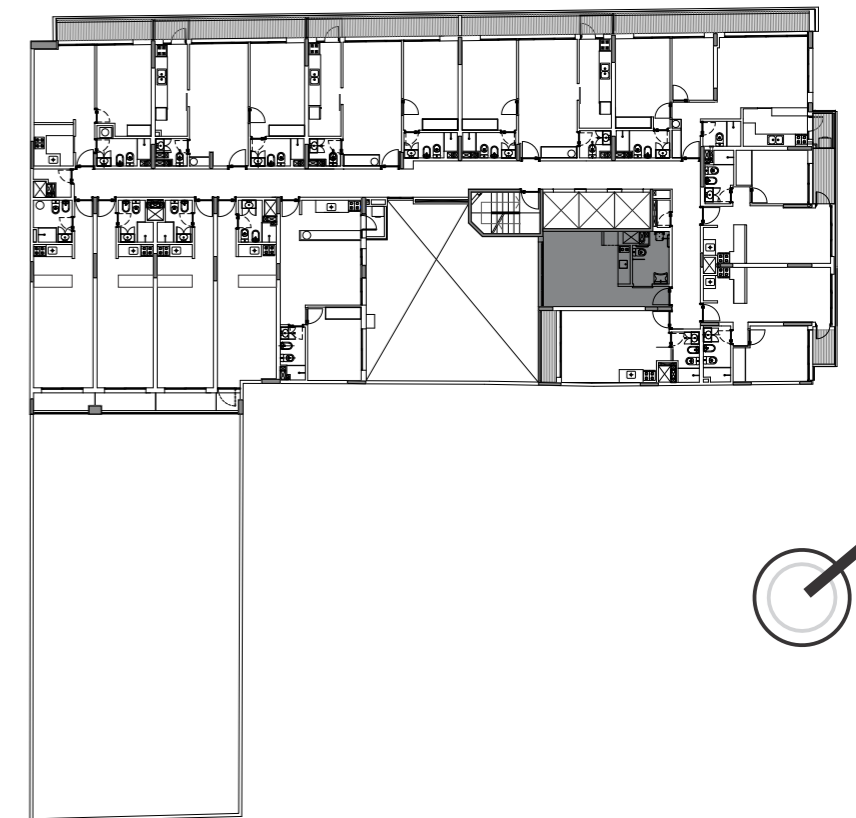
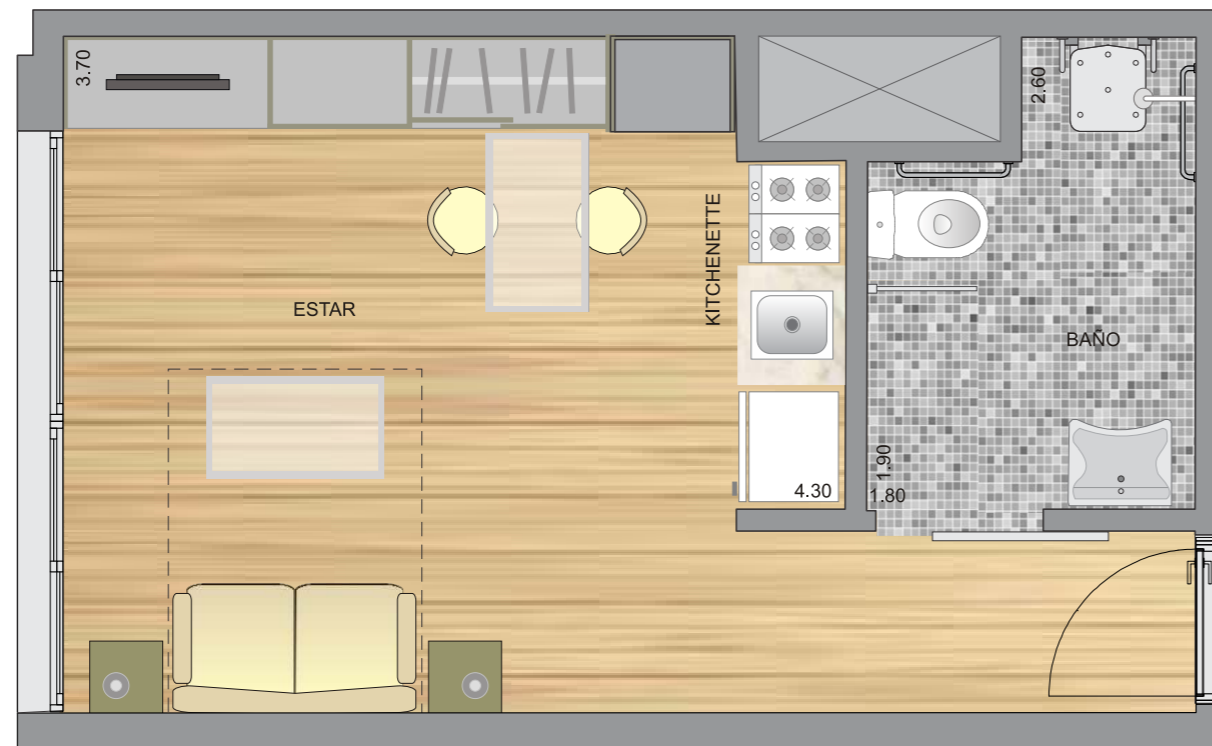
ZIP
ZINO/PROBST
 ARQUITECTOS
 www.zip.com.uy

PROMUEVE
Cipia
 Consultores
 www.cipia.com.uy

APTOS 209-509 [STUDIO]

AREA CONSTRUIDA	26.4m ²
AREA EXTERIOR	0.0m ²
CUOTA PARTE AREAS COMUNES	3.6m ²
TOTAL UNIDADES	30.0m²

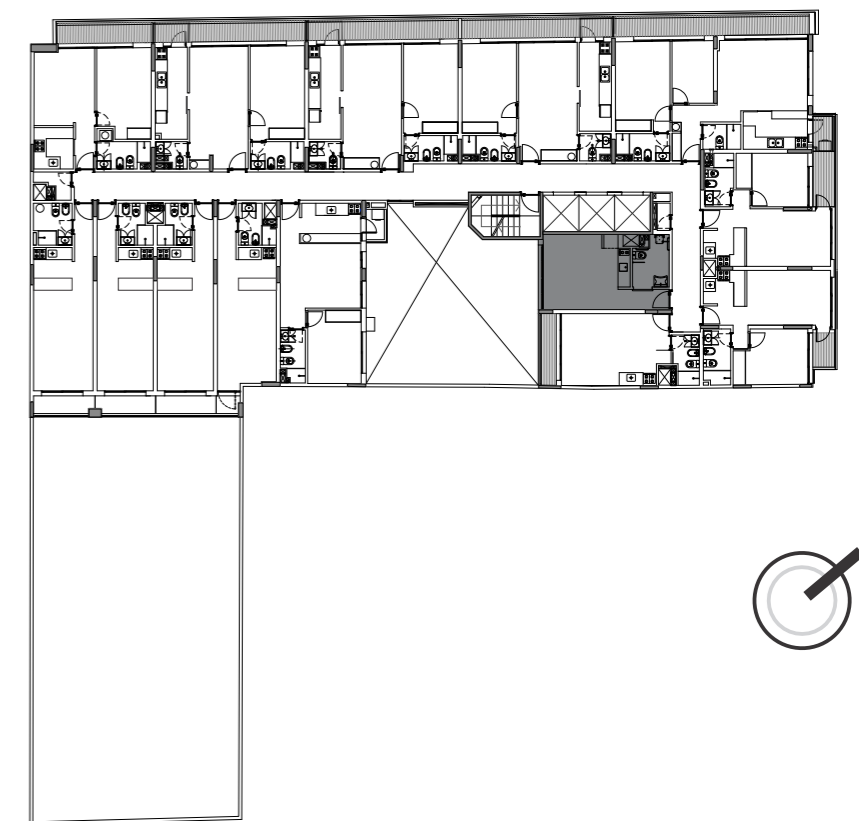
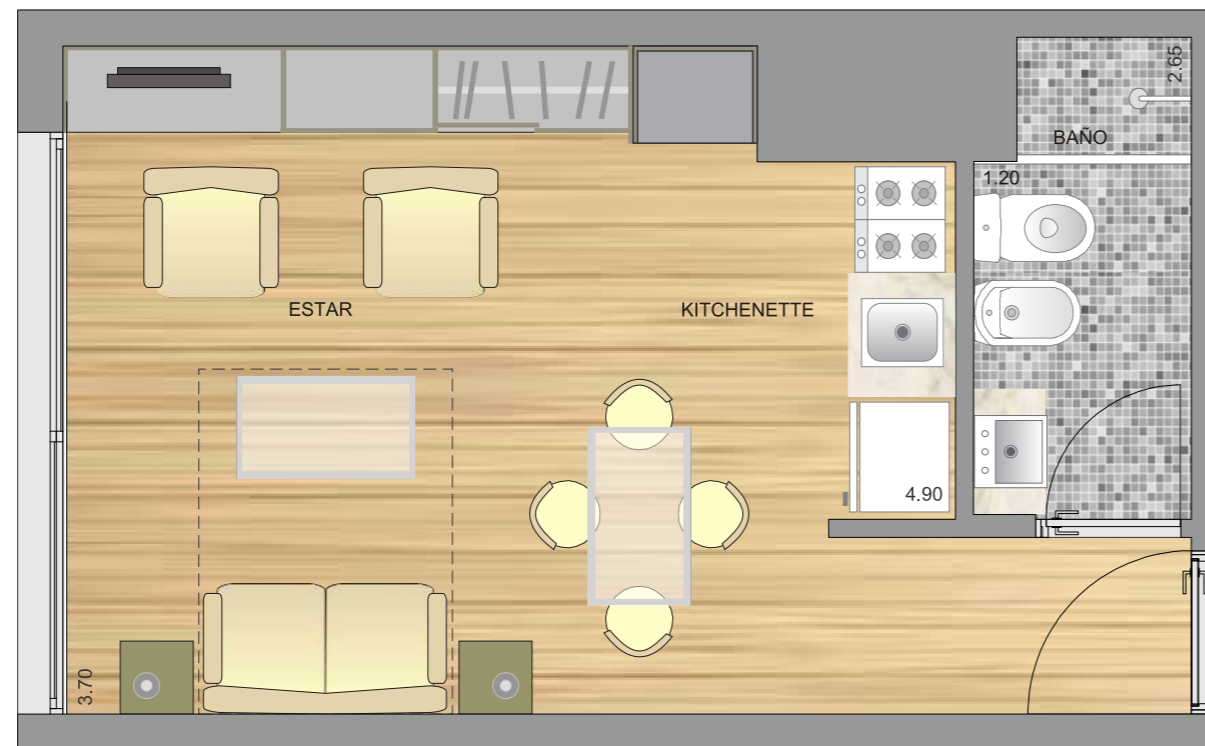
La presente información es preliminar, quedando sujeta a las modificaciones que por causas técnicas, naturales o imposición de las autoridades pertinentes, pudieran ocurrir al ajustar el Proyecto Definitivo. Las imágenes pueden presentar diferencias con la versión final real, las medidas definitivas surgirán del Plano a realizar por el Ingeniero Agrimensor. La Dirección de Obra se reserva el derecho, en forma unilateral y en cualquier momento, a modificar las terminaciones que figuran en la ilustración, sin ir en detrimento del diseño ni la calidad. El mobiliario y equipamiento son de carácter ilustrativo. Antes de adquirir las unidades, solicite al vendedor/promotor la información técnica necesaria a efectos de confirmar los datos obtenidos y poder tomar una decisión informada



APTOS 609-909 [STUDIO]

AREA CONSTRUIDA	26.4m ²
AREA EXTERIOR	0.0m ²
CUOTA PARTE AREAS COMUNES	3.6m ²
TOTAL UNIDADES	30.0m²

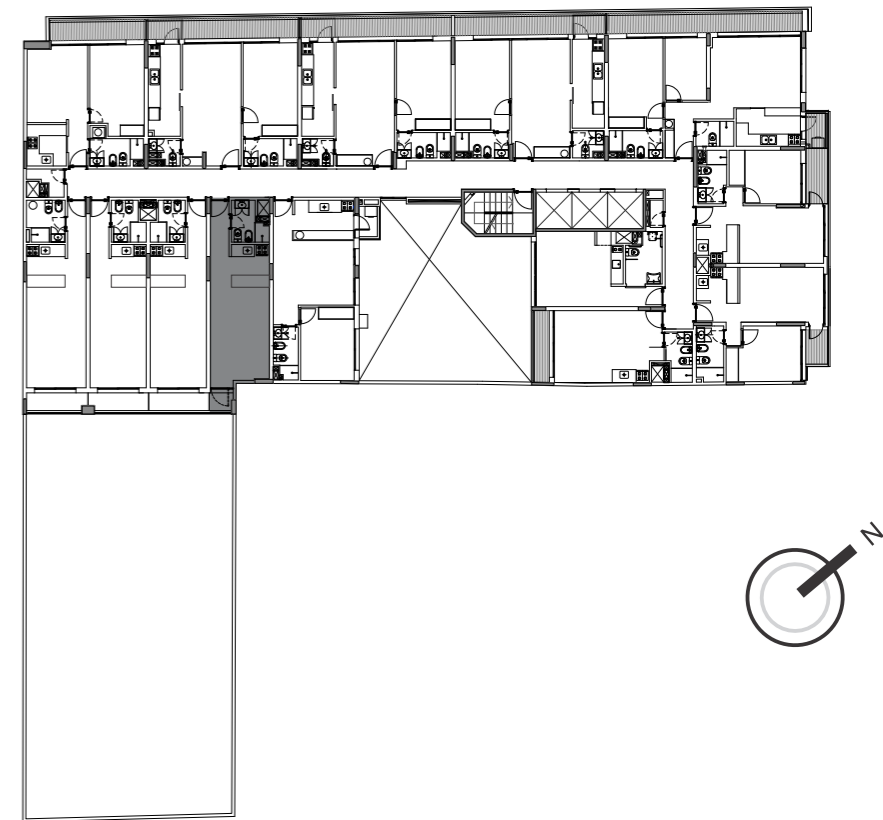
La presente información es preliminar, quedando sujeta a las modificaciones que por causas técnicas, naturales o imposición de las autoridades pertinentes, pudieran ocurrir al ajustar el Proyecto Definitivo. Las imágenes pueden presentar diferencias con la versión final real, las medidas definitivas surgirán del Plano a realizar por el Ingeniero Agrimensor. La Dirección de Obra se reserva el derecho, en forma unilateral y en cualquier momento, a modificar las terminaciones que figuran en la ilustración, sin ir en detrimento del diseño ni la calidad. El mobiliario y equipamiento son de carácter ilustrativo. Antes de adquirir las unidades, solicite al vendedor/promotor la información técnica necesaria a efectos de confirmar los datos obtenidos y poder tomar una decisión informada





APTOS 111-911 [STUDIO]	
AREA CONSTRUIDA	29.3m ²
AREA EXTERIOR	1.4m ²
CUOTA PARTE AREAS COMUNES	4.2m ²
TOTAL UNIDADES	34.9m²

La presente información es preliminar, quedando sujeta a las modificaciones que por causas técnicas, naturales o imposición de las autoridades pertinentes, pudieran ocurrir al ajustar el Proyecto Definitivo. Las imágenes pueden presentar diferencias con la versión final real, las medidas definitivas surgirán del Plano a realizar por el Ingeniero Agrimensor. La Dirección de Obra se reserva el derecho, en forma unilateral y en cualquier momento, a modificar las terminaciones que figuran en la ilustración, sin ir en detrimento del diseño ni la calidad. El mobiliario y equipamiento son de carácter ilustrativo. Antes de adquirir las unidades, solicite al vendedor/promotor la información técnica necesaria a efectos de confirmar los datos obtenidos y poder tomar una decisión informada.



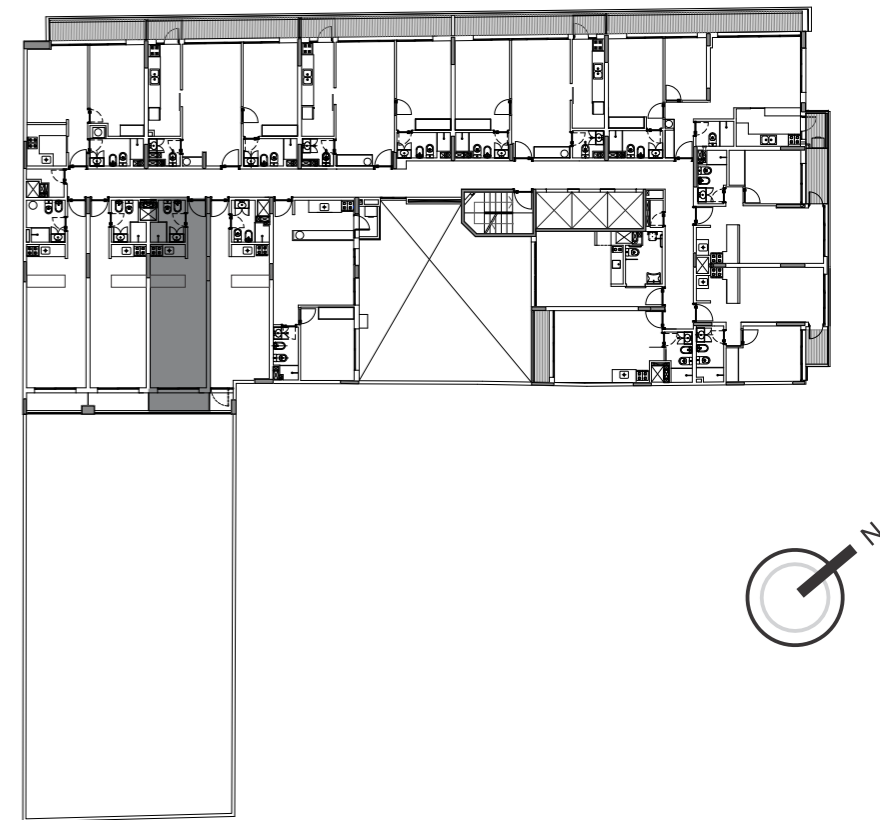
ZIP
 ZINO/PROBST
 ARQUITECTOS
 www.zip.com.uy

PROMUEVE
Cipia
 Consultores
 www.cipia.com.uy



APTOS 112 AL 912 [STUDIO]	
AREA CONSTRUIDA	28.8m ²
AREA EXTERIOR	3.1m ²
CUOTA PARTE AREAS COMUNES	4.2m ²
TOTAL UNIDADES	36.1m²

La presente información es preliminar, quedando sujeta a las modificaciones que por causas técnicas, naturales o imposición de las autoridades pertinentes, pudieran ocurrir al ajustar el Proyecto Definitivo. Las imágenes pueden presentar diferencias con la versión final real, las medidas definitivas surgirán del Plano a realizar por el Ingeniero Agrimensor. La Dirección de Obra se reserva el derecho, en forma unilateral y en cualquier momento, a modificar las terminaciones que figuran en la ilustración, sin ir en detrimento del diseño ni la calidad. El mobiliario y equipamiento son de carácter ilustrativo. Antes de adquirir las unidades, solicite al vendedor/promotor la información técnica necesaria a efectos de confirmar los datos obtenidos y poder tomar una decisión informada.



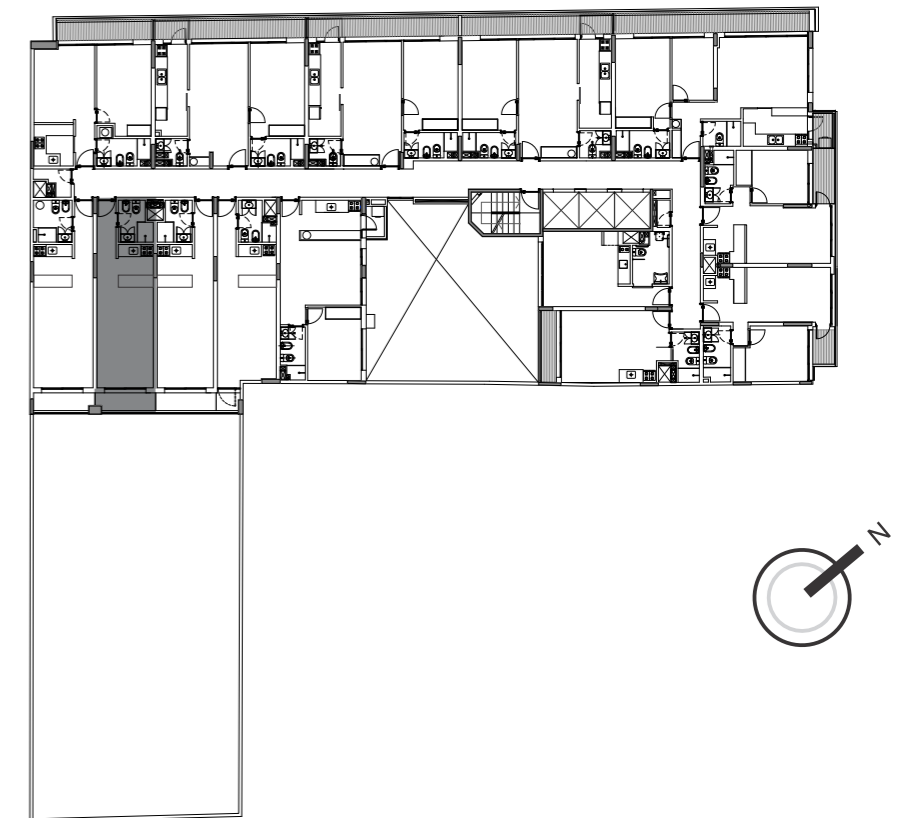
ZIP
 ZINO/PROBST
 ARQUITECTOS
 www.zip.com.uy

PROMUEVE
Cipia
 Consultores
 www.cipia.com.uy

APTOS 113- 913 [STUDIO]

AREA CONSTRUIDA	28.9m ²
AREA EXTERIOR	3.2m ²
CUOTA PARTE AREAS COMUNES	4.2m ²
TOTAL UNIDADES	36.3m²

La presente información es preliminar, quedando sujeta a las modificaciones que por causas técnicas, naturales o imposición de las autoridades pertinentes, pudieran ocurrir al ajustar el Proyecto Definitivo. Las imágenes pueden presentar diferencias con la versión final real, las medidas definitivas surgirán del Plano a realizar por el Ingeniero Agrimensor. La Dirección de Obra se reserva el derecho, en forma unilateral y en cualquier momento, a modificar las terminaciones que figuran en la ilustración, sin ir en detrimento del diseño ni la calidad. El mobiliario y equipamiento son de carácter ilustrativo. Antes de adquirir las unidades, solicite al vendedor/promotor la información técnica necesaria a efectos de confirmar los datos obtenidos y poder tomar una decisión informada



APTOS 114 - 914 [STUDIO]	
AREA CONSTRUIDA	31.2m ²
AREA EXTERIOR	3.4m ²
CUOTA PARTE AREAS COMUNES	4.4m ²
TOTAL UNIDADES	39.0m²

La presente información es preliminar, quedando sujeta a las modificaciones que por causas técnicas, naturales o imposición de las autoridades pertinentes, pudieran ocurrir al ajustar el Proyecto Definitivo. Las imágenes pueden presentar diferencias con la versión final real, las medidas definitivas surgirán del Plano a realizar por el Ingeniero Agrimensor. La Dirección de Obra se reserva el derecho, en forma unilateral y en cualquier momento, a modificar las terminaciones que figuran en la ilustración, sin ir en detrimento del diseño ni la calidad. El mobiliario y equipamiento son de carácter ilustrativo. Antes de adquirir las unidades, solicite al vendedor/promotor la información técnica necesaria a efectos de confirmar los datos obtenidos y poder tomar una decisión informada

